

AB LUFT TECH NIK



ABLUFTECHNIK

INHALT

| Artikel | ab Seite |
|----------------------------|----------|
| ABLUFTECHNIK INFORMATIONEN | 3 |
| EUROSOFT KANAL Ø 150 | 4 |
| TURBO KANAL Ø 150 | 13 |
| CLASSIC KANAL Ø 150 *NEU* | 19 |
| SOFT KANAL Ø 125 | 23 |
| MAXI KANAL Ø 125 | 36 |
| FLACH KANAL Ø 100 | 41 |
| AIRSTREAM Ø 150 | 50 |
| AIRSTREAM Ø 125 | 56 |
| ZUBEHÖR | 61 |
| SCHLÄUCHE | 61 |
| SCHLAUCHKLEMMEN | 62 |
| FENSTERKONTAKTSCHALTER | 63 |
| MAUERKASTEN | 65 |
| AEROBOY *NEU* | 65 |

ABLUFTECHNIK

INFORMATIONEN

1. Abluft braucht Zuluft!

Sorgen Sie für ausreichende Frischluftzufuhr. Die Haube kann nur die Luftmengen abtransportieren, die auch als Zuluft nachströmt.

2. Zuluft immer von oben

Da die Dünste, welche an der Haube vorbeistreichen, angewärmt sind und daher thermisch bedingt immer nach oben steigen, muss die Frischluft auch oben in die Küche eingeleitet werden. Am günstigsten in der Nähe der Kochstelle über den Oberschränken.

Dadurch bringt die Frischluft den Wrasen wieder in den Ansaugbereich der Haube und es entsteht eine raumgreifende Lüftung.

3. Der direkte Weg

Wählen Sie immer den kürzestmöglichen Luftweg. Lange Kanäle verringern die Abluftleistung.

4. Richtiger Abluftquerschnitt

Vermeiden Sie Reduzierungen. Dunsthauben mit 125er oder 150er Luftabgängen haben leistungsstarke Ventilatoren, die entsprechend große Kanäle benötigen. Reduzierungen verringern die Luftmenge und erhöhen die Geräusche. Achten Sie besonders bei Flachkanälen auf den tatsächlichen Rundquerschnitt.

5. Richtiges Kanalvolumen

Verwenden Sie ausreichend große Kanäle, die im rechteckigen/ovalen Format in etwa das gleiche Volumen (Fläche) wie der dazugehörige Rundanschluss haben. Das ist nicht immer selbstverständlich. Bei Einsatz von externen Geräten empfehlen wir die Verwendung von 150er Systemen.

6. Sanfte Bögen

Vermeiden Sie viele Bögen! Zwei 45°-Bögen sind z.B. lufttechnisch günstiger als ein Bogen von 90°.

7. Schallschutz

Verwenden Sie immer – insbesondere bei Geräten mit externen Ventilatoren – für noch bessere Geräuschisolation Schallschutz-Umlenkstücke, Schallschutzelemente, Schallschutzkanäle und Iso-Systeme.

8. Filterwechsel

Wechseln Sie immer rechtzeitig Aktivkohle- und Fettfilter. Metallfilter regelmäßig auswaschen (alle vier Wochen!)

9. Raumluftabhängige Feuerstätten

Die Feuerungsverordnung – FeuV (§4 Aufstellen von Feuerstätten) schreibt vor: Bei gleichzeitigem Betrieb einer raumluftabhängigen Feuerstätte (z.B. Gastherme, Holzkohleofen) und Abluftventilatoren (z.B. Dunstabzugshaube) muss in einer Wohnung gewährleistet sein, dass kein Kohlenmonoxid aus der Feuerstätte entzogen wird. Sobald ein Abluftsystem eingeschaltet wird, entsteht ein Unterdruck im geschlossenen Raum. Ein Druckausgleich darf dann nur über das Nachströmen von Frischluft aus dem Außenbereich erfolgen und nicht über die Feuerstätte. Beachten Sie bitte hierzu unsere Ab- und Zuluft-Mauerkästen und die motorisch gesteuerten Zuluftelemente sowie Fensterkontaktschaltungen. Einsatzfreigaben und Vorgaben sind stets über den zuständigen Schornsteinfeger einzuholen.

10. Viel Fläche für Umluft

Ist eine Umluftlösung nicht vermeidbar, beachten Sie bitte, dass die Luftgeschwindigkeit nicht zu hoch ist, damit die Aktivkohle genügend Geruchspartikel aufnehmen kann.

Je größer der Inhalt an Aktivkohlegranulat in einer Filterkassette, desto besser der Luftreinigungsgrad.

EUROSOFT KANAL

SYSTEM 150

- (1) Umlenkstück 90 ° mit Rohr
- (2,4,6) Euro Soft - Rohr ohne Muffe
- (3) Rohrverbinder
- (5,7) Rohrbogen waagrecht 90°

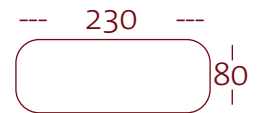


| Kanalabmessung | |
|------------------------|-----------------|
| Kanal | Rundquerschnitt |
| System 150 230 x 80 | ca.152 mm |



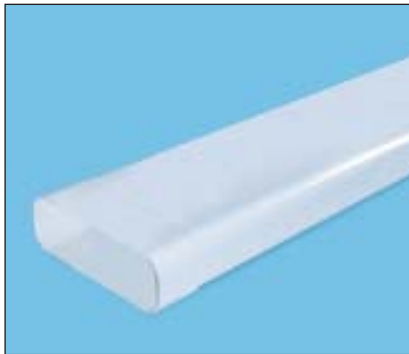
EUROSOFT KANAL

SYSTEM 150



Optimiertes Abluftsystem – unser Know-how zu Ihrem Vorteil!

Auf Basis des bewährten 125er Softkanal-Systems (150 x 80 mm) entstand durch intensive Entwicklungsarbeit das wohl derzeit beste 150er Flachkanalsystem EUROSOFT (230 x 80 mm). Hoher Wirkungsgrad und niedrigste Widerstandswerte vereint mit kompakter Bauhöhe schaffen die ideale Voraussetzung in Verbindung mit modernen und leistungstarken Dunstabzugshauben. Empfohlen für Luftleistungen von 650 m³/h bis 1000 m³/h und bei Einsatz von externen Motoren.



Rohr mit angeformter Muffe

Länge: 1000 mm

Höhe: 80 mm

Breite: 230 mm

Muffenmaß: 84 x 235 mm

| Art.-Nr. | Ausführung | € exkl. MwSt. | inkl. MwSt. |
|----------|------------|---------------|-------------|
| 216910 | weiß | 32,70 | 38,91 |



Rohr ohne Muffe

Bei größeren Längen

Rohrverbinder verwenden

Länge: 1000 mm

Höhe: 80 mm

Breite: 230 mm

| Art.-Nr. | Ausführung | € exkl. MwSt. | inkl. MwSt. |
|----------|------------|---------------|-------------|
| 216909 | weiß | 28,20 | 33,56 |



Rohrverbinder

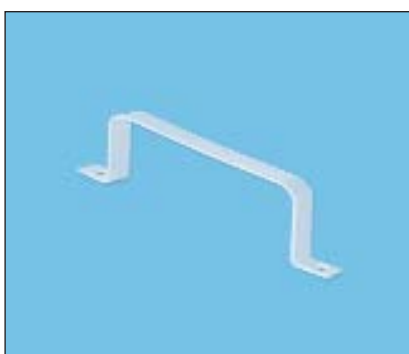
zum Verbinden von Rohren
ohne Muffe

Länge: 100 mm

Höhe: 84 mm

Breite: 235 mm

| Art.-Nr. | Ausführung | € exkl. MwSt. | inkl. MwSt. |
|----------|------------|---------------|-------------|
| 216920 | weiß | 11,80 | 14,04 |



Flachkanalhalterung

zum Verlegen des Flachkanals
an Decken oder Wänden

Breite innen: 230 mm

Breite außen: 290 mm

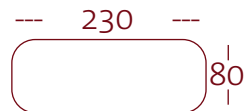
Höhe: 84 mm

Stärke: 25 mm

| Art.-Nr. | Ausführung | € exkl. MwSt. | inkl. MwSt. |
|----------|------------|---------------|-------------|
| 216500 | weiß | 6,70 | 7,97 |

EUROSOFT KANAL

SYSTEM 150

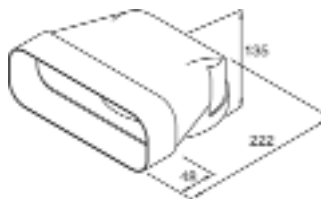


Umlenkstück mit Stutzen
abnehmbarer Stutzen

Länge: 222 mm
Höhe: 135 mm (inkl. Stutzen)
Breite: 235 mm

Muffenmaß: 235 x 84 mm
Anschluss rund für Ø 152 mm

| Art.-Nr. | Ausführung | € exkl. MwSt. | inkl. MwSt. |
|----------|------------|---------------|-------------|
| 216930 | weiß | 28,60 | 34,03 |



Spezial-Umlenkstück
mit Flexschlauch zum Umlenken der
Abluft mit gleichzeitigem Übergang
von rund auf eckig mit Muffe.
Inkl. 2 Schlauchklemmen

Maße Umlenkstück:
Länge: 222 mm
Höhe: 135 mm (inkl. Stutzen)
Breite: 235 mm
Rohrdurchmesser 150 mm

| Art.-Nr. | Ausführung | € exkl. MwSt. | inkl. MwSt. |
|----------|--------------------------------|---------------|-------------|
| 216935 | weiß /500 mm Schlauch/Länge | 37,30 | 44,39 |
| 216936 | weiß /1000 mm | 42,00 | 49,98 |

Einfache Montage!
Auch zum Anschluss schräger
und schwieriger Einbauteile



Umlenkstück mit Rohr
zum Umlenken der Abluft um 90°
mit gleichzeitigem Übergang von
rund auf eckig mit Muffe.
Rohr ggf. bauseits ablängen!

Maße Umlenkstück:
Länge: 222 mm
Höhe: 135 mm (inkl. Stutzen)
Breite: 235 mm
Rohrdurchmesser 150 mm

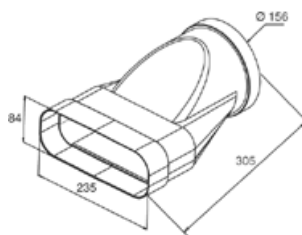
| Art.-Nr. | Ausführung | € exkl. MwSt. | inkl. MwSt. |
|----------|----------------------------|---------------|-------------|
| 216932 | weiß /500 mm Rohr/Länge | 37,80 | 44,98 |
| 216933 | weiß /1000 mm | 47,00 | 55,93 |



Übergangsstück
mit beidseitiger Muffe
eckig auf rund

Länge: 305 mm
Höhe: 156 mm rund
84 mm flach
Breite: 235 mm
Passt auf 152er Rundrohr
Anschluss rund außen Ø 158 mm
Anschluss rund innen Ø 154 mm

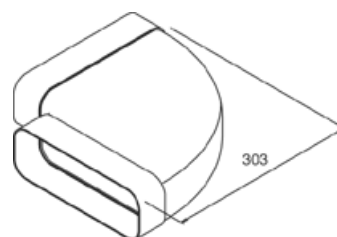
| Art.-Nr. | Ausführung | € exkl. MwSt. | inkl. MwSt. |
|----------|------------|---------------|-------------|
| 216950 | weiß | 29,50 | 35,11 |



Rohrbogen 90°, waagrecht
mit angeformten Muffen

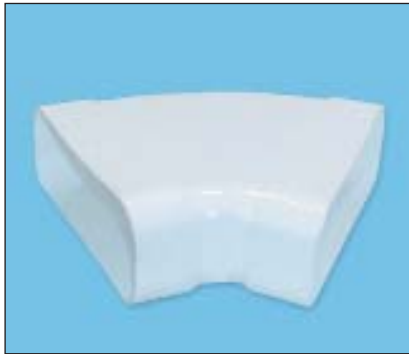
Länge: 303 mm
Höhe: 84 mm
Breite: 235 mm
Muffenmaß: 84 mm x 235 mm

| Art.-Nr. | Ausführung | € exkl. MwSt. | inkl. MwSt. |
|----------|------------|---------------|-------------|
| 216940 | weiß | 30,20 | 35,94 |



EUROSOFT KANAL

SYSTEM 150

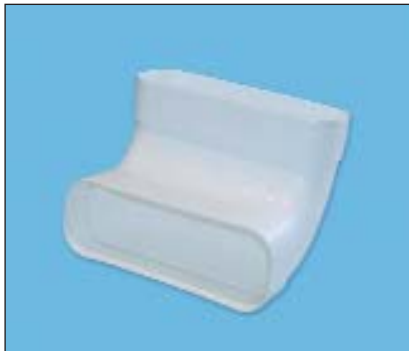
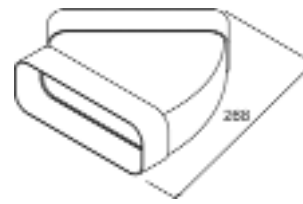


Rohrbogen 45°, waagrecht
mit angeformten Muffen

Länge: 268 mm
Höhe: 84 mm
Breite: 235 mm

Muffenmaß: 84 mm x 235 mm

| Art.-Nr. | Ausführung | € exkl. MwSt. | inkl. MwSt. |
|----------|------------|---------------|-------------|
| 216941 | weiß | 33,40 | 39,75 |

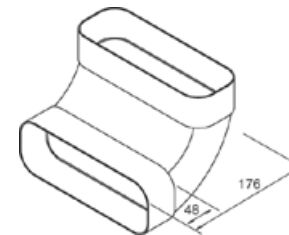


Rohrbogen 90°, senkrecht
mit angeformten Muffen

Länge: 176 mm
Höhe: 84 mm
Breite: 235 mm

Muffenmaß: 84 mm x 235 mm

| Art.-Nr. | Ausführung | € exkl. MwSt. | inkl. MwSt. |
|----------|------------|---------------|-------------|
| 216943 | weiß | 24,80 | 29,51 |

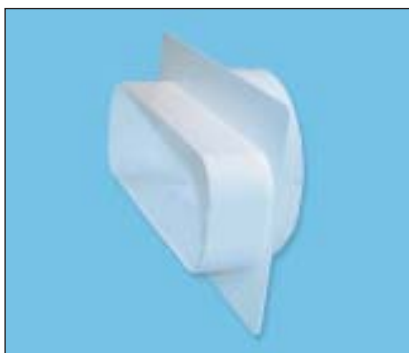


Adapter, flexibel
für Umlenkungen und Drehungen bis
180°, mit eingearbeitetem Rohrteil an
jedem Ende, ca. 400 mm lang

von eckig auf eckig
230 mm x 80 mm

Passend auf Muffenteile

| Art.-Nr. | Ausführung | € exkl. MwSt. | inkl. MwSt. |
|----------|------------|---------------|-------------|
| 216915 | weiß | 25,80 | 30,70 |



Maueranschlussstutzen rund/eckig
EUROSOFT auf rund Ø 150 mm

Länge: 90 mm
Höhe: 165 mm
Breite: 245 mm

215001 ist passend

Mit runder Rückstauklappe

| Art.-Nr. | Ausführung | € exkl. MwSt. | inkl. MwSt. |
|----------|------------|---------------|-------------|
| 216506 | weiß | 21,50 | 25,59 |



Hochleistungs-Mauerdurchführung
mit innenliegender Rückstauklappe,
Volumen bis ca. 1000 m³/h

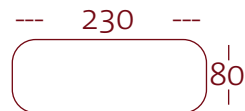
Gehäusemaß:
Länge: 135 mm
(Rohr bis 500 mm Wandstärke)
Höhe: 92 mm
Breite: 245 mm

| Art.-Nr. | Ausführung | € exkl. MwSt. | inkl. MwSt. |
|----------|------------|---------------|-------------|
| 216610 | weiß | 81,80 | 97,34 |

Gittermaß: 270 mm x 137 mm
Mauerdurchbruch: 250 mm x 95 mm
Anschlussstutzen eckig: 230 mm x 80 mm

EUROSOFT KANAL

SYSTEM 150



Hochleistungs-Mauerkasten-Direktanschluss
mit Rückstauklappe, Tropfnase und Muffe

L 135 x H 92 x B 245 mm

Anschlussmaß: 230 mm x 80 mm
Gittermaß: 270 mm x 137 mm

| Art.-Nr. | Ausführung | € exkl. MwSt. | inkl. MwSt. |
|----------|------------|---------------|-------------|
| 216505 | weiß | 55,00 | 65,45 |
| 216515 | braun | 55,00 | 65,45 |



EUROSOFT – Anschluss-Set
zur optimalen Umleitung von Dunstabzugshauben-Schacht auf Oberschrank/waagerecht.
Jedes Set ist einzeln im Karton verpackt.

1 x Flachrohr 500 mm
1 x Übergangsstück
1 x Rohrbogen 90°, senkrecht

| Art.-Nr. | Ausführung | € exkl. MwSt. | inkl. MwSt. |
|----------|------------|---------------|-------------|
| 216901 | weiß | 75,80 | 90,20 |



EUROSOFT – Flachkanal-Set
enthält die wichtigsten Teile für einen Luftweg bis ca. 3,30 m, ohne Mauerdurchführung.
Jedes Set ist einzeln im Karton verpackt.

2 x Rohr ohne Muffe
2 x Rohrverbinder
1 x Spezial-Umlenkstück mit Schlauch 500 mm
1 x Übergangsstück
1 x Adapter flexibel

| Art.-Nr. | Ausführung | € exkl. MwSt. | inkl. MwSt. |
|----------|------------|---------------|-------------|
| 216900 | weiß | 178,90 | 212,89 |



Außenjalousie
mit beweglichen Luftklappen – dienen gleichzeitig als Rückstauklappe.

Für Rohr oder Schlauch Ø 150 mm

Außenmaße:
190 mm x 190 mm

| Art.-Nr. | Ausführung | € exkl. MwSt. | inkl. MwSt. |
|----------|------------|---------------|-------------|
| 216916 | weiß | 16,80 | 19,99 |



Rundrohr
Farbe: weiß

| Art.-Nr. | Ausführung | € exkl. MwSt. | inkl. MwSt. |
|----------|----------------|---------------|-------------|
| | Ø 152 mm | | |
| 215927 | Länge: 500 mm | 16,90 | 20,11 |
| 215928 | Länge: 1000 mm | 26,40 | 31,42 |
| | Ø 148 mm | | |
| 215929 | Länge: 500 mm | 16,30 | 19,40 |
| 215930 | Länge: 1000 mm | 25,80 | 30,70 |

EUROSOFT KANAL

SYSTEM 150



Schlauch- und Rohhalter
zum Verlegen von Rundrohren und
Schläuchen mit einem \varnothing 150 mm an
Decken und Wänden.

| Art.-Nr. | Ausführung | € exkl. MwSt. | inkl. MwSt. |
|----------|------------|---------------|-------------|
| 215902 | weiß | 7,00 | 8,33 |



Rohrbogen 90°
Außen- \varnothing 156 mm

Beidseitig mit angeformter Muffe.
Rohre 215927 und 215928 werden
eingesteckt!

Maße: 180 x 180 mm

| Art.-Nr. | Ausführung | € exkl. MwSt. | inkl. MwSt. |
|----------|------------|---------------|-------------|
| 215011 | weiß | 22,90 | 27,25 |

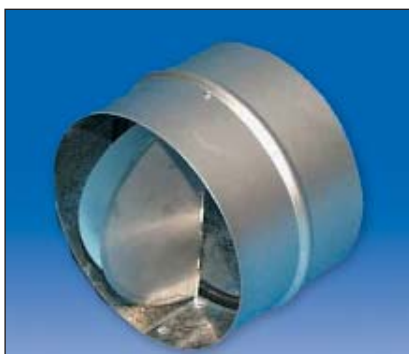


Hochleistungsrundrohrbogen 90°
NEU

durch die gesoftete Bauform,
ergibt sich ein geringerer
Luftwiderstand

- Rundrohrbogen 90°
- Beidseitig angeformte Muffen
- Außen- \varnothing 158 mm
- Innen- \varnothing 151 mm
- Maße: 225 x 225 mm

| Art.-Nr. | Ausführung | € exkl. MwSt. | inkl. MwSt. |
|----------|------------|---------------|-------------|
| 215971 | weiß | 39,40 | 46,89 |



Rückstauklappe *NEU*

mit zweiteiliger Klappe, auch als
Rückluftsperrklappe einsetzbar,
ca. 100 mm lang

| Art.-Nr. | Ausführung | € exkl. MwSt. | inkl. MwSt. |
|----------|------------|---------------|-------------|
| 215427 | verzinkt | 53,40 | 63,55 |



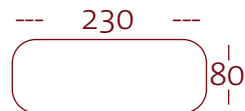
Rohr- und Schlauchverbinder
Stahlblech verzinkt

Länge: 120 mm

| Art.-Nr. | Ausführung | € exkl. MwSt. | inkl. MwSt. |
|----------|----------------------|---------------|-------------|
| 213319 | \varnothing 150 mm | 18,70 | 22,25 |

EUROSOFT KANAL

SYSTEM 150



Kondenswasser-Rückflussverhinderer

Lange Abluftrohre bzw. -schläuche durch kältere Zonen, z.B. Dachboden, können Kondenswasser entstehen lassen. Um einen Rückfluß des Kondenswassers zu verhindern, sammelt der Rückflussverhinderer dieses und lässt es verdunsten.

Höhe: ca. 200 mm

Montage erfolgt im senkrechten Zustand an der Kältebrücke.

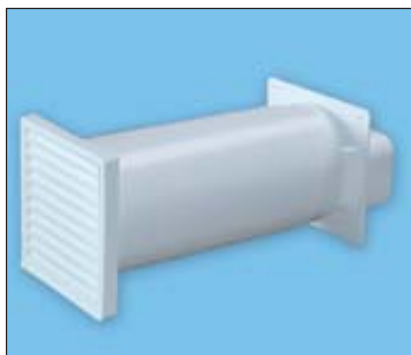
| Art.-Nr. | Ausführung | € exkl. MwSt. | inkl. MwSt. |
|----------|------------|---------------|-------------|
| 213352 | Ø 150 mm | 28,80 | 34,27 |



Reduzierstück

Kunststoff, große Reduktion, z.B 100/150, werden durch das Aufeinanderstecken von 2 Teilen 100 /125 und 125/150 gebildet.

| Art.-Nr. | Ausführung | € exkl. MwSt. | inkl. MwSt. |
|----------|--------------|---------------|-------------|
| 213321 | 100/Ø 125 mm | 3,80 | 4,52 |
| 213322 | 125/Ø 150 mm | 5,90 | 7,02 |



Teleskop-Mauerkasten

- Anschluss eckig 230 x 80 mm
- Mit Rückstauklappe
- Innenwand-Abdeckflansch aus Kunststoff
- Für den Anschluss von Schlauch oder Rohr
- Rohr außen Ø 157 mm,
- Rohr innen Ø 151 mm
- Teleskopierbar von 250 bis 480 mm
- Außengitter: 190 x 190 mm

| Art.-Nr. | Ausführung | € exkl. MwSt. | inkl. MwSt. |
|----------|---------------------------------------|---------------|-------------|
| 216002 | Mauerkasten weiß Außengitter weiß | 53,80 | 64,02 |
| 216006 | Mauerkasten weiß Außengitter braun | 53,80 | 64,02 |

- Außengitter lose
- Flansch: 240 x 165 mm
- Tiefe: gesamt 100 mm



Teleskop-Mauerkasten

- Anschluss rund
- Mit Rückstauklappe
- Innenwand-Abdeckflansch aus Kunststoff
- Für den Anschluss von Schlauch oder Rohr
- Rohr außen Ø 157 mm,
- Rohr innen Ø 151 mm
- Teleskopierbar von 250 bis 480 mm
- Außengitter 190 x 190 mm

| Art.-Nr. | Ausführung | € exkl. MwSt. | inkl. MwSt. |
|----------|---------------------------------------|---------------|-------------|
| 215001 | Mauerkasten weiß Außengitter weiß | 55,90 | 66,52 |
| 215004 | Mauerkasten weiß Außengitter braun | 55,90 | 66,52 |

- Außengitter lose
- Flansch: 240 x 165 mm
- Tiefe: gesamt 100 mm



Teleskop-Mauerkasten

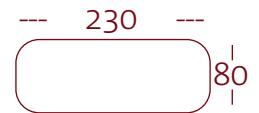
mit innenliegender Rückstauklappe, Anschlussstutzen
Ø 100/105/120/150 mm
Mauerdurchbruch: 175 x 175 mm

Teleskopisch ausziehbar bis 480 mm
Gittermaß: 220 x 230mm
(inkl. Tropfnase)
Gehäusefarbe: grau
Außengitter: siehe Ausführung

| Art.-Nr. | Ausführung | € exkl. MwSt. | inkl. MwSt. |
|----------|------------|---------------|-------------|
| 213437 | grau | 78,60 | 93,53 |
| 213440 | weiss | 78,60 | 93,53 |
| 213449 | braun | 78,60 | 93,53 |

EUROSOFT KANAL

SYSTEM 150



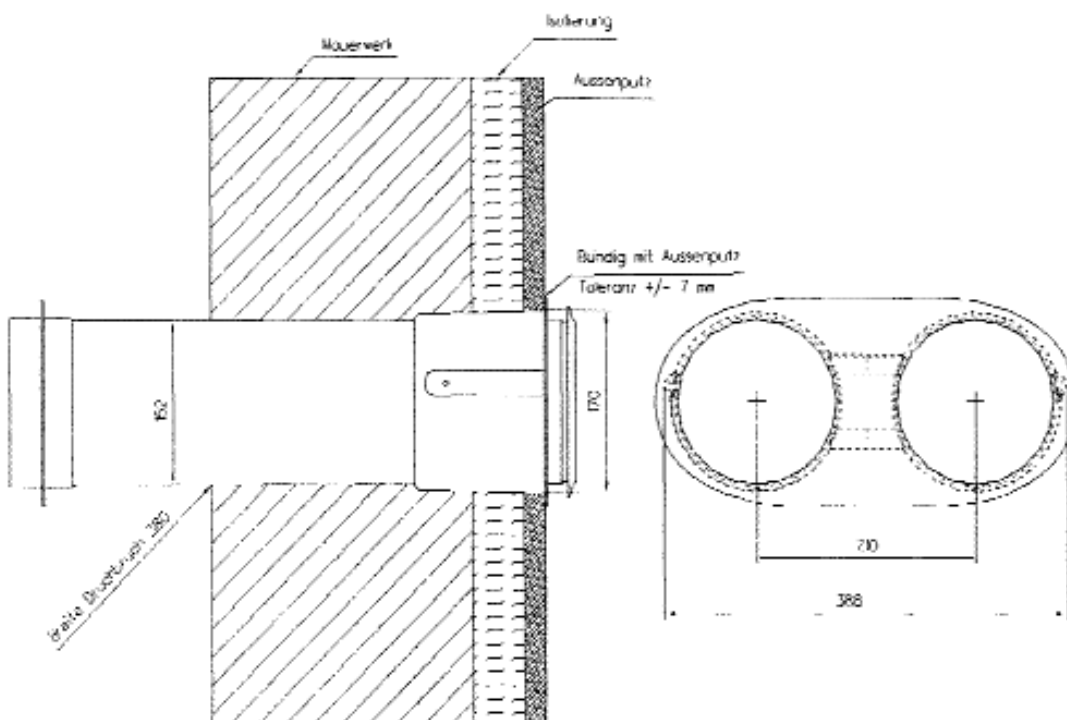
Teleskop-Mauerkasten
 komplett aus Edelstahl
 - Ausziehbar bis max. 480 mm
 - Mit Rückholfeder
 - Ohne Muffe
 Außengittermaß: 180 x 180 mm

| Art.-Nr. | Ausführung | € exkl. MwSt. | inkl. MwSt. |
|----------|------------|---------------|-------------|
| 215820 | Ø 150 mm | 151,50 | 180,29 |



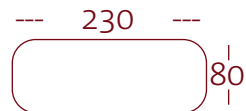
AERO-DUO Ab- und Zuluftmauerkasten *NEU*
 Ab- und Frischluftmauerkasten aus hochwertigem Kunststoffmaterial in weiß
 - 2 x Rundanschluss Ø 150 mm nebeneinander inkl. Reduzierung von Ø 150/125 mm
 - Kompatibel mit allen Air-Tec-Lüftungssystemen
 - Zuluft grundsätzlich Ø 150 mm
 - Miteinander gekoppelte Rückstauklappen im getrennten Rohrsystem inkl. Zuluftgitter
 - Variable Ab- und Zuluftführung, wahlweise links oder rechts
 - Leichte Montage mittels Kernbohrung und ggf. geringe Stemmarbeiten
 - Drehbare Außengitter, um Vermischung der Ab- und Zuluft zu vermeiden
 - Für Wandstärken von bis zu 500 mm, da die Rohre beliebig zu kürzen und zu verlängern sind

| Art.-Nr. | Ausführung | € exkl. MwSt. | inkl. MwSt. |
|----------|------------|---------------|-------------|
| 215110 | weiß | 254,60 | 302,97 |



EUROSOFT KANAL

SYSTEM 150



Ablufthaube

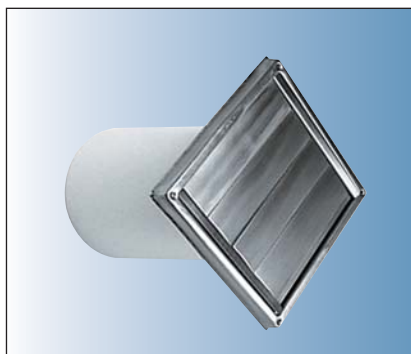
mit Teleskoprohr (215812 mit starrem Rohr) ausziehbar bis max. 500 mm, mit Rückstauklappe im hinteren Flansch, aus Kunststoff.

Ventilationsgitter aus Edelstahl mit Moskitonetz

215812 bestehend aus:

- 215817
- 215426
- 215927

| Art.-Nr. | Ausführung | € exkl. MwSt. | inkl. MwSt. |
|------------------------|------------|---------------|-------------|
| 215812 | Ø 150 mm | 122,70 | 146,01 |
| Ablufthaube einzeln | | | |
| 215817 | Ø 150 mm | 84,50 | 100,56 |



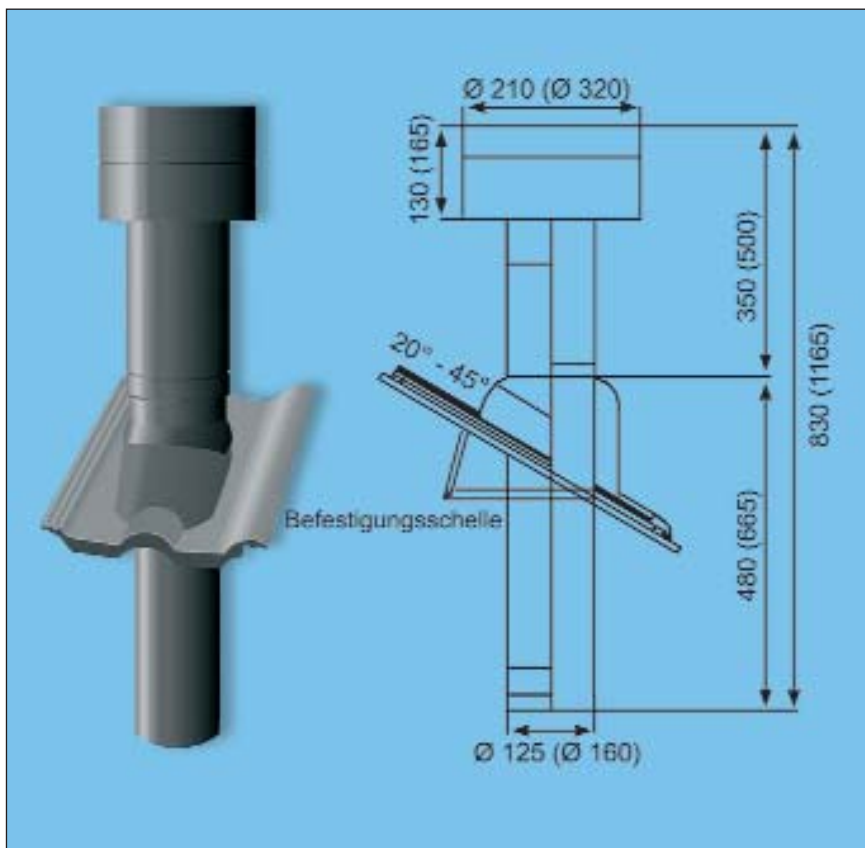
Abluftjalousie

mit Teleskoprohr (215814 mit starrem Rohr) ausziehbar bis max. 500 mm, mit Rückstauklappe im hinteren Flansch, aus Kunststoff. Ventilationsgitter aus Edelstahl

215814 bestehend aus:

- 215819
- 215426
- 215927

| Art.-Nr. | Ausführung | € exkl. MwSt. | inkl. MwSt. |
|---------------------|------------|---------------|-------------|
| 215814 | Ø 150 mm | 133,70 | 159,10 |
| Jalousie einzeln | | | |
| 215819 | Ø 150 mm | 84,50 | 100,56 |



MultiVent Plus Dachdurchführung

bestehend aus:

1 x Dachdurchführung in der gen. Farbe

1 x Rohrstützen 125 mm

1 x Universalpfanne mit Bleischürze

Durch optimalsten Aufbau entstehen keine Druckverluste. Der Problemlöser im Bereich warmer und feuchter Abluft.

Für Dachneigungen von 20°-45°. Anschlussstützen unter Dach. Kondenswasserabführung über Dach. Dreh-Schnappbefestigung über Dach in der Dachpfanne. Für alle handelsüblichen Dachpfannen erhältlich. Einfache Montage! Ein separater Lochblecheinsatz wird nicht mehr benötigt, da diese Funktion direkt im **MultiVent** übernommen wird. Der **MultiVent** wurde technisch überholt, daher ist kein separater Lochblecheinsatz nötig.

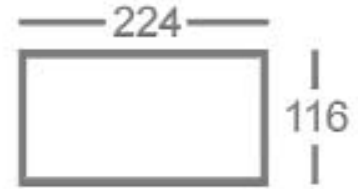
| Art.-Nr. | Ausführung | € exkl. MwSt. | inkl. MwSt. |
|----------|------------|---------------|-------------|
| 150er | | | |
| 216010 | schwarz | 666,20 | 792,78 |

TURBO KANAL

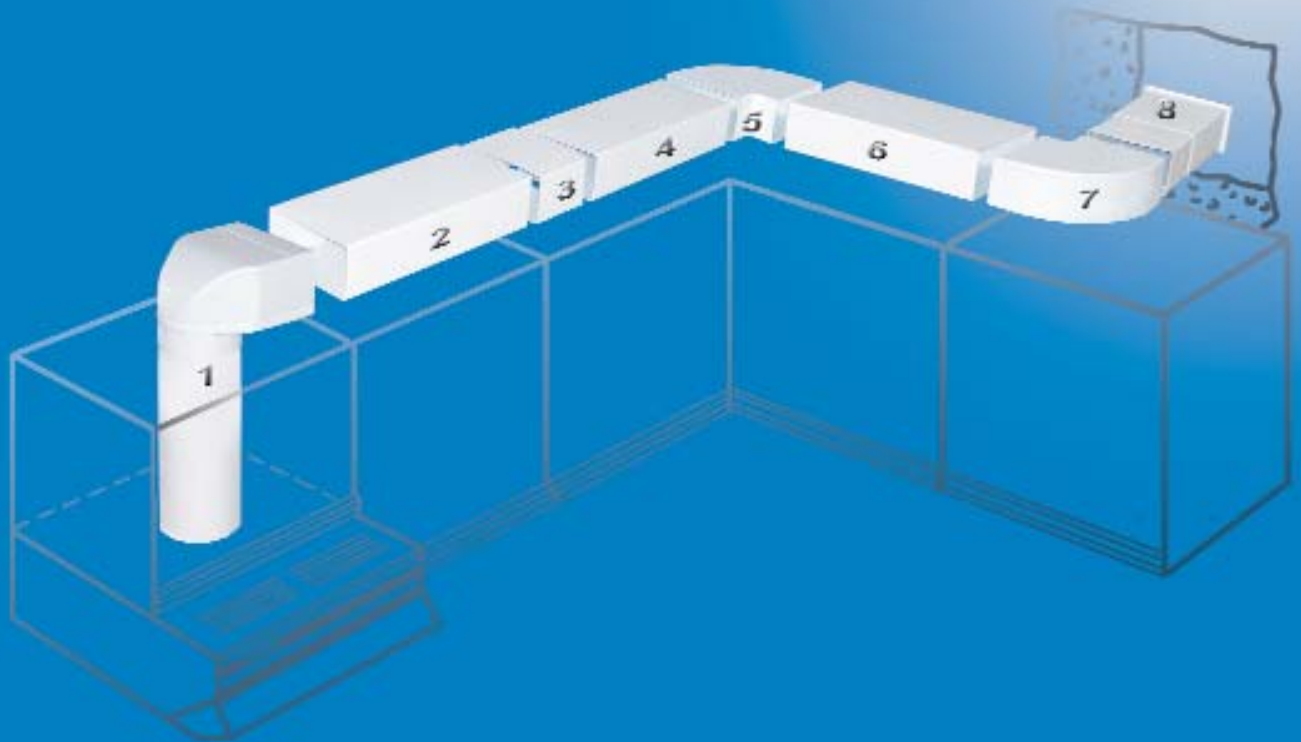
SYSTEM 150

— 224 —
| 116 |

- (1) Umlenkstück 90 ° mit Rohr
- (2,4,6) Turborohr ohne Muffe
- (3) Rohrverbinder
- (5,7) Rohrbogen waagrecht 90°
- (8) Mauerdurchführung teleskopisch



| Kanalabmessung | |
|-------------------------|-----------------|
| Kanal | Rundquerschnitt |
| System 150 224 x 116 | ca. 182 mm |



TURBO KANAL

SYSTEM 150



Rohr
mit angeformter Muffe

Länge: 1000 mm
Höhe: 116 mm
Breite: 224 mm

Muffenmaß: 120 x 228 mm

| Art.-Nr. | Ausführung | € exkl. MwSt. | inkl. MwSt. |
|----------|------------|---------------|-------------|
| 215910 | weiß | 33,30 | 39,63 |



Rohr
ohne Muffe

Länge: 1000 mm
Höhe: 116 mm
Breite: 224 mm

| Art.-Nr. | Ausführung | € exkl. MwSt. | inkl. MwSt. |
|----------|------------|---------------|-------------|
| 215909 | weiß | 34,40 | 40,94 |



Rohrverbinder
Muffe, Kupplung

Länge: 140 mm
Höhe: 120 mm
Breite: 228 mm

| Art.-Nr. | Ausführung | € exkl. MwSt. | inkl. MwSt. |
|----------|------------|---------------|-------------|
| 215920 | weiß | 17,20 | 20,47 |



Flachkanalhalterung
zum Verlegen des Flachkanals
an Decken oder Wänden

Innenmaß: 235 mm
Außenmaß: 305 mm
Höhe: 125 mm

| Art.-Nr. | Ausführung | € exkl. MwSt. | inkl. MwSt. |
|----------|------------|---------------|-------------|
| 215500 | weiß | 8,90 | 10,59 |

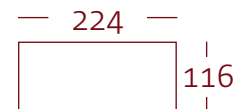


Umlenkbogen 90°, senkrecht
mit beidseitig angeformter Muffe

Muffenmaß: 120 x 228 mm
Gesamthöhe: 190 mm

| Art.-Nr. | Ausführung | € exkl. MwSt. | inkl. MwSt. |
|----------|------------|---------------|-------------|
| 215943 | weiß | 42,80 | 50,93 |

TURBO KANAL SYSTEM 150



Rohrbogen 90°, waagrecht
mit beidseitiger Muffe

Muffenmaß: 120 x 228 mm

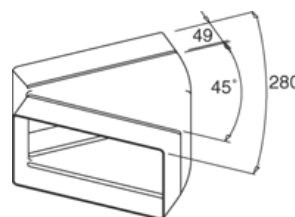
| Art.-Nr. | Ausführung | € exkl. MwSt. | inkl. MwSt. |
|----------|------------|---------------|-------------|
| 215940 | weiß | 60,80 | 72,35 |



Rohrbogen 45°, waagrecht
mit beidseitig angeformter Muffe

Muffenmaß: 120 x 228 mm
Gesamtbreite: 265 mm

| Art.-Nr. | Ausführung | € exkl. MwSt. | inkl. MwSt. |
|----------|------------|---------------|-------------|
| 215941 | weiß | 69,90 | 83,18 |



Adapter flexibel
für Umlenkungen und Drehungen
bis 180°, mit eingearbeitetem Rohrstück
an jedem Ende, ca. 600 mm lang

| Art.-Nr. | Ausführung | € exkl. MwSt. | inkl. MwSt. |
|----------|------------|---------------|-------------|
| 215923 | weiß | 37,60 | 44,74 |

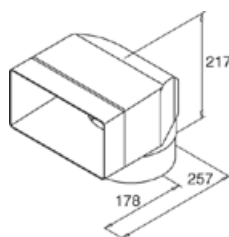


Spezial-Umlenkstück
mit Stützen, für Schlauch Ø 150 mm
oder Rohr 152 mm

Stützenlänge: 55 mm
Anschluss rund: 148 mm
Anschluss eckig: 120 x 228 mm

Gesamthöhe: 215 mm
Gesamtbreite: 260 mm

| Art.-Nr. | Ausführung | € exkl. MwSt. | inkl. MwSt. |
|----------|------------|---------------|-------------|
| 215934 | weiß | 51,30 | 61,05 |

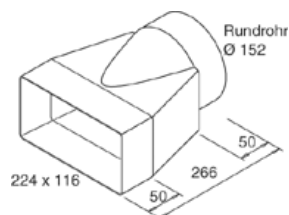


Übergangstück
exzentrisch, damit das System
flach aufliegen kann

Gesamtlänge: 265 mm
Anschluss eckig: 120 x 228 mm
Anschluss rund: 152 mm (innen)

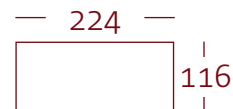
Passend für Rohre 215927 und
215928

| Art.-Nr. | Ausführung | € exkl. MwSt. | inkl. MwSt. |
|----------|------------|---------------|-------------|
| 215950 | weiß | 54,50 | 64,86 |



TURBO KANAL

SYSTEM 150



Spezial-Umlenkstück
mit Flexschlauch, zum Umlenken der Abluft und gleichzeitig von rund auf eckig mit Muffe

Zum Anschluss schräger, schwieriger Bauteile

| Art.-Nr. | Ausführung | € exkl. MwSt. | inkl. MwSt. |
|----------|--------------|---------------|-------------|
| | mit Schlauch | | |
| 215936 | weiß/500 mm | 61,60 | 73,30 |
| 215939 | weiß/1000 mm | 68,00 | 80,92 |



Umlenkstück mit Rohr
zum Umlenken der Abluft um 90° und gleichzeitig von rund auf eckig mit Muffe

Geeignet für Oberschränke (Engstellen)

Rohr ggf.bauseits ablängen

| Art.-Nr. | Ausführung | € exkl. MwSt. | inkl. MwSt. |
|----------|--------------|---------------|-------------|
| | mit Rohr | | |
| 215932 | weiß/500 mm | 64,20 | 76,40 |
| 215933 | weiß/1000 mm | 75,60 | 89,96 |



Adapter
von 224 x 116 mm auf 220 x 90 mm

Auch passend zum System CLASSIC!

| Art.-Nr. | Ausführung | € exkl. MwSt. | inkl. MwSt. |
|----------|------------|---------------|-------------|
| 214523 | weiß | 48,20 | 57,36 |



Rundrohr
Farbe: weiß

| Art.-Nr. | Ausführung | € exkl. MwSt. | inkl. MwSt. |
|----------|----------------|---------------|-------------|
| | Ø 152 mm | | |
| 215927 | Länge: 500 mm | 16,90 | 20,11 |
| 215928 | Länge 1000 mm | 26,40 | 31,42 |
| | Ø 148 mm | | |
| 215929 | Länge: 500 mm | 16,30 | 19,40 |
| 215930 | Länge: 1000 mm | 25,80 | 30,70 |



Rundrohr-Außenverbinder
Ø Innen: 152 mm
Ø Außen: 156 mm

| Art.-Nr. | Ausführung | € exkl. MwSt. | inkl. MwSt. |
|----------|------------|---------------|-------------|
| 213463 | weiß | 6,30 | 7,50 |

TURBO KANAL

SYSTEM 150

— 224 —
 116



Schlauchverbinder

Länge: 100 mm
 Ø Außen: 148 mm

| Art.-Nr. | Ausführung | € exkl. MwSt. | inkl. MwSt. |
|----------|------------|---------------|-------------|
| 215012 | weiß | 9,80 | 11,66 |



Rohrbogen 90°

Außen-Ø 156 mm

Beidseitig mit angeformter Muffe.
 Rohre 215927 und 215928 werden eingesteckt!

Maße: 180 x 180 mm

| Art.-Nr. | Ausführung | € exkl. MwSt. | inkl. MwSt. |
|----------|------------|---------------|-------------|
| 215011 | weiß | 22,90 | 27,25 |



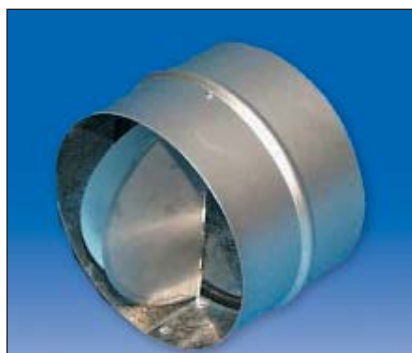
Hochleistungsrundrohrbogen 90°

NEU

durch die gesoftete Bauform,
 ergibt sich ein geringerer
 Luftwiderstand

- Rundrohrbogen 90°
- Beidseitig angeformte Muffen
- Außen-Ø 158 mm
- Innen-Ø 151 mm
- Maße: 225 x 225 mm

| Art.-Nr. | Ausführung | € exkl. MwSt. | inkl. MwSt. |
|----------|------------|---------------|-------------|
| 215971 | weiß | 39,40 | 46,89 |



Rückstauklappe

mit zweiteiliger Klappe, auch als
 Rückluftsperrklappe einsetzbar,
 ca. 100 mm lang

| Art.-Nr. | Ausführung | € exkl. MwSt. | inkl. MwSt. |
|----------|------------|---------------|-------------|
| 215427 | verzinkt | 53,40 | 63,55 |



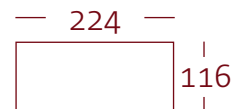
Maueranschlussstutzen rund/rund

für Rohr oder Schlauch Ø 152 mm

| Art.-Nr. | Ausführung | € exkl. MwSt. | inkl. MwSt. |
|----------|------------|---------------|-------------|
| 215426 | weiß | 19,60 | 23,32 |

TURBO KANAL

SYSTEM 150



Gitter (Mauerlüfter)
für Rohr 215927 und 215928

Ø 180 mm

Mit Fliegengitter
Passt in 154er Rundrohr

| Art.-Nr. | Ausführung | € exkl. MwSt. | inkl. MwSt. |
|----------|------------|---------------|-------------|
| 215433 | weiß | 5,90 | 7,02 |



Außengitter
Außenmaße: 190 x 190 mm

Anschluss an 152er Rohr

Ohne Fliegennetz
Passt auf 148er Rundrohr

| Art.-Nr. | Ausführung | € exkl. MwSt. | inkl. MwSt. |
|----------|------------|---------------|-------------|
| 215445 | weiß | 21,70 | 25,82 |
| 215446 | braun | 21,70 | 25,82 |



Metall-Mauerkasten, teleskopisch

Volumen 800 m³/h
Mit Rückstauklappe verzinkt
(nicht einzeln)
Mauerdurchbruch: 160 mm
Länge: 450 mm (kürzbar)
Außenteil: 185 x 195 mm
(inkl. Tropfnase)
Teleskopierbar von 345 bis 425 mm
Anschlussstutzen rund,
verzinktes Stahlblech

| Art.-Nr. | Ausführung | € exkl. MwSt. | inkl. MwSt. |
|----------|------------|---------------|-------------|
| 215800 | verzinkt | 83,70 | 99,60 |



**Mauerdurchführung teleskopisch
mit Muffe**

Anschluss: 228 x 120 mm
Mauerdurchbruch: ca. 240 x 130 mm

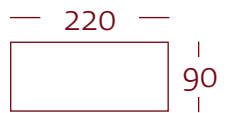
Teleskopisch bis ca. 500 mm

Gittermaß: 250 x 145 (inkl. Tropfnase)

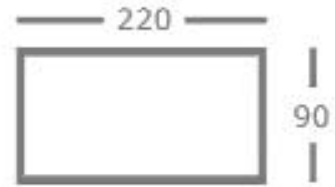
| Art.-Nr. | Ausführung | € exkl. MwSt. | inkl. MwSt. |
|----------|------------|---------------|-------------|
| 215003 | weiß | 94,60 | 112,57 |

CLASSIC KANAL

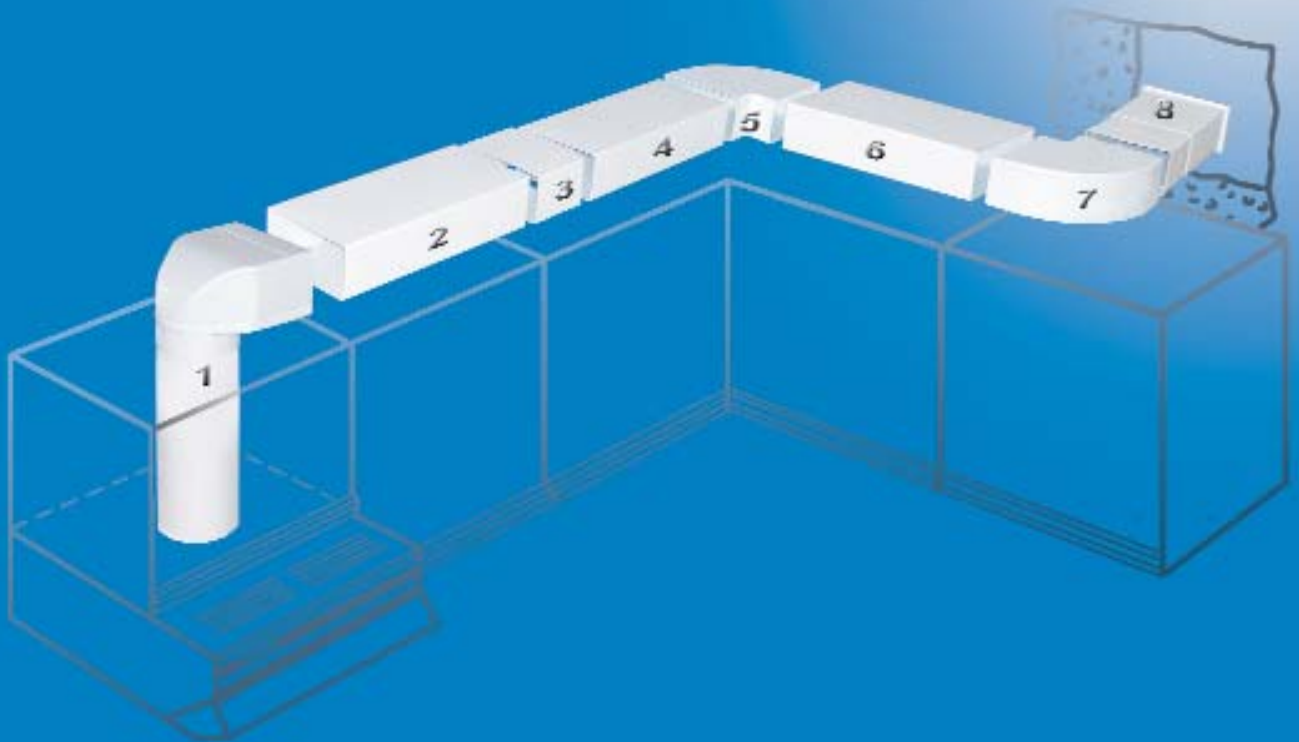
SYSTEM 150



- (1) Umlenkstück mit Schlauch
- (2,4,6) Classic Rohr
- (3) Rohrverbinder
- (5,7) Umlenkbogen 90° waagrecht
- (8) Mauerkasten

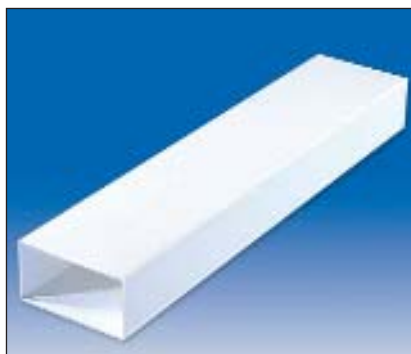


| Kanalabmessung | |
|------------------------|-----------------|
| Kanal | Rundquerschnitt |
| System 150 220 x 90 | ca. 150 mm |



CLASSIC KANAL

SYSTEM 150

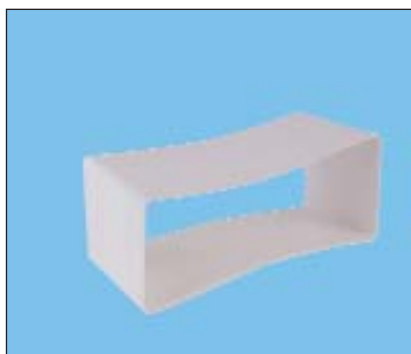


CLASSIC KANAL Rohr ***NEU***

Länge: 1000 mm
Höhe: 90 mm
Breite: 220 mm

Muffenmaß: 225 x 95 mm

| Art.-Nr. | Ausführung | € exkl. MwSt. | inkl. MwSt. |
|-------------------|------------|---------------|-------------|
| ohne Muffe | | | |
| 212909 | weiß | 23,50 | 27,97 |
| mit Muffe | | | |
| 212910 | weiß | 26,90 | 32,01 |



Rohrverbinder

Höhe: 95 mm
Breite: 225 mm

| Art.-Nr. | Ausführung | € exkl. MwSt. | inkl. MwSt. |
|----------|------------|---------------|-------------|
| 212920 | weiß | 8,30 | 9,88 |



Flachkanalhalterung

zum Verlegen des Flachkanals an
Decken oder Wänden

| Art.-Nr. | Ausführung | € exkl. MwSt. | inkl. MwSt. |
|----------|------------|---------------|-------------|
| 212500 | weiß | 5,40 | 6,43 |



Umlenkstück mit Stützen

Für Ø 150 mm Schlauch oder Rohr

Stützenlänge: ca. 85 mm
Anschluss eckig: 220 x 90 mm

| Art.-Nr. | Ausführung | € exkl. MwSt. | inkl. MwSt. |
|----------|------------|---------------|-------------|
| 212934 | weiß | 18,50 | 22,02 |



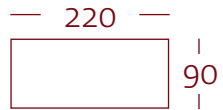
Spezial-Umlenkstück mit Schlauch

Höhe: 90 mm
Breite: 220 mm

| Art.-Nr. | Ausführung | € exkl. MwSt. | inkl. MwSt. |
|----------------|------------|---------------|-------------|
| 500 mm | | | |
| 212935 | weiß | 27,10 | 32,25 |
| 1000 mm | | | |
| 212936 | weiß | 31,30 | 37,25 |

CLASSIC KANAL

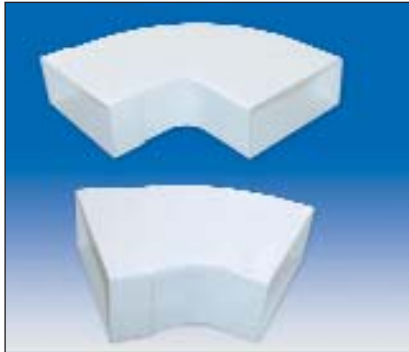
SYSTEM 150



**Umlenkstück
mit Rohr**

Höhe: 90 mm
Breite: 220 mm

| Art.-Nr. | Ausführung | € exkl. MwSt. | inkl. MwSt. |
|----------------|------------|---------------|-------------|
| 500 mm | | | |
| 212932 | weiß | 35,70 | 42,48 |
| 1000 mm | | | |
| 212933 | weiß | 44,10 | 52,48 |



**Umlenkbogen 90°
waagrecht**

Für Ø 150 mm Schlauch

**Umlenkbogen 45°
waagrecht**

Für Ø 150 mm Schlauch

| Art.-Nr. | Ausführung | € exkl. MwSt. | inkl. MwSt. |
|----------|------------|---------------|-------------|
| 212940 | weiß | 21,60 | 25,70 |

| Art.-Nr. | Ausführung | € exkl. MwSt. | inkl. MwSt. |
|----------|------------|---------------|-------------|
| 212941 | weiß | 47,00 | 55,93 |



**Umlenkbogen 90°
senkrecht**

Für Ø 150 mm Schlauch

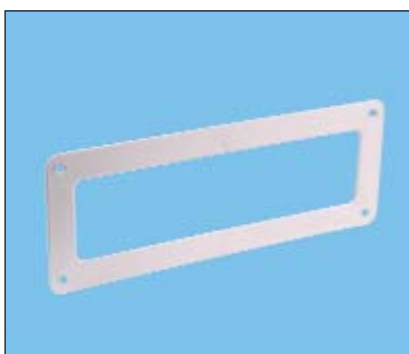
| Art.-Nr. | Ausführung | € exkl. MwSt. | inkl. MwSt. |
|----------|------------|---------------|-------------|
| 212943 | weiß | 19,70 | 23,44 |



**Übergangsstück
flach/rund**

Exzentrisch, damit das System flach
aufliegen kann.

| Art.-Nr. | Ausführung | € exkl. MwSt. | inkl. MwSt. |
|----------|------------|---------------|-------------|
| 212950 | weiß | 20,00 | 23,80 |

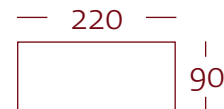


Mauer-Abdeckplatte, flach
für bereits verlegte Rohre,
Flexschläuche etc., mit Durchgang
rechteckig
220 x 90 mm

| Art.-Nr. | Ausführung | € exkl. MwSt. | inkl. MwSt. |
|----------|------------|---------------|-------------|
| 212510 | weiß | 4,20 | 5,00 |

CLASSIC KANAL

SYSTEM 150



Adapter
flexibel, flach/flach

Höhe: 90 mm
Breite: 220 mm

| Art.-Nr. | Ausführung | € exkl. MwSt. | inkl. MwSt. |
|----------|------------|---------------|-------------|
| 212915 | weiß | 28,40 | 33,80 |



Hochleistungs-Mauerkasten
mit rechteckigem Anschluss und
Rückstauklappe hinter dem Gitter

Länge: 500 mm
Höhe: 90 mm
Breite: 220 mm

| Art.-Nr. | Ausführung | € exkl. MwSt. | inkl. MwSt. |
|----------|------------|---------------|-------------|
| 212610 | weiß | 88,00 | 104,72 |
| 212613 | braun | 88,00 | 104,72 |
| 212612 | ziegelrot | 88,00 | 104,72 |



**Hochleistungs-Mauerkasten-
Direktanschluss**
mit Rückstauklappe hinter dem Gitter
und Muffe

Höhe: 90 mm
Breite: 220 mm

| Art.-Nr. | Ausführung | € exkl. MwSt. | inkl. MwSt. |
|----------|------------|---------------|-------------|
| 212600 | weiß | 69,30 | 82,47 |
| 212603 | braun | 69,30 | 82,47 |



Maueranschlussstutzen
flach/rund
mit runder Rückstauklappe

Maße runder Anschluss
Ø 150 mm

Maße eckiger Anschluss
Höhe: 90 mm
Breite: 220 mm

| Art.-Nr. | Ausführung | € exkl. MwSt. | inkl. MwSt. |
|----------|------------|---------------|-------------|
| 212326 | weiß | 18,50 | 22,02 |



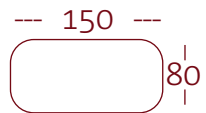
Teleskop-Mauerkasten
mit Rechteckanschluss und runder
Rückstauklappe

flach/rund Ø 150 mm
für Wandstärken von ca. 22 bis 48 cm

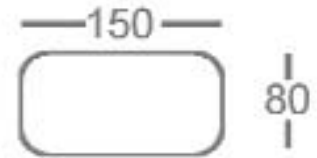
| Art.-Nr. | Ausführung | € exkl. MwSt. | inkl. MwSt. |
|----------|------------|---------------|-------------|
| 212002 | weiß | 48,40 | 57,60 |
| 212004 | braun | 48,40 | 57,60 |

SOFT KANAL

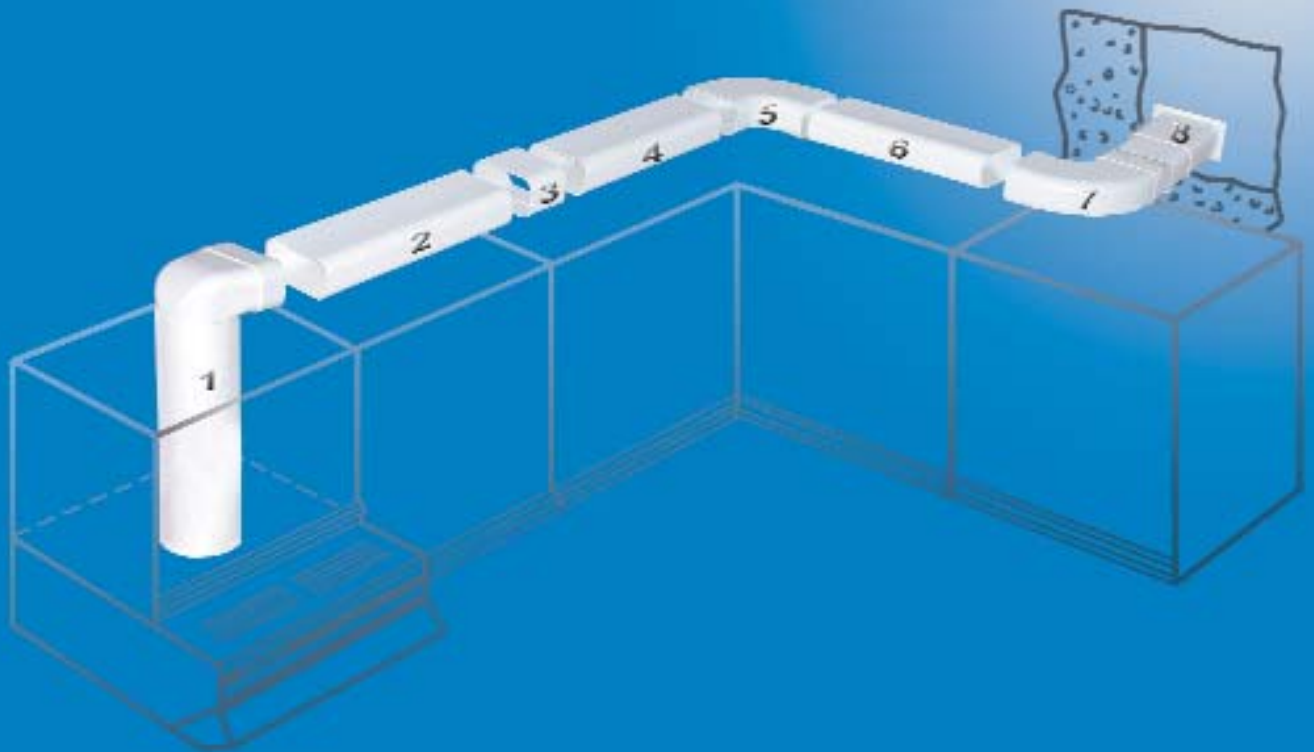
SYSTEM 125



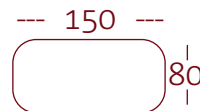
- (1) Umlenkstück 90 ° mit Rohr
- (2,4,6) Softkanal - Rohr ohne Muffe
- (3) Rohrverbinder
- (5,7) Rohrbogen waagrecht 90°
- (8) Soft Mauerkasten teleskopisch
- (9) alternativ zu 8, Ab- und Zuluftmuerkasten teleskopisch, Soft



| Kanalabmessung | |
|------------------------|-----------------|
| Kanal | Rundquerschnitt |
| System 125 150 x 80 | ca. 124 mm |



SOFT KANAL SYSTEM 125



Rohr
mit angeformter Muffe

Länge: 500/1000 mm
Höhe: 80 mm
Breite: 150 mm

Muffenmaß: 84 x 154 mm

| Art.-Nr. | Ausführung | € exkl. MwSt. | inkl. MwSt. |
|----------------|------------|---------------|-------------|
| Länge: 1000 mm | | | |
| 214910 | weiß | 15,90 | 18,92 |
| Länge: 500 mm | | | |
| 214908 | weiß | 12,00 | 14,28 |



Rohr
ohne Muffe

Länge: 1000 mm
Höhe: 80 mm
Breite: 150 mm

| Art.-Nr. | Ausführung | € exkl. MwSt. | inkl. MwSt. |
|----------|------------|---------------|-------------|
| 214909 | weiß | 14,50 | 17,26 |



Adapter, flexibel
für Umlenkungen und Drehungen
bis 180°, mit eingearbeitetem Rohr-
teil an jedem Ende, ca. 400 mm lang

Von eckig auf eckig
150 x 80 mm

Passt in 214910 und 214908

| Art.-Nr. | Ausführung | € exkl. MwSt. | inkl. MwSt. |
|----------|------------|---------------|-------------|
| 214915 | weiß | 20,00 | 23,80 |



Adapter, flexibel
für Umlenkungen und Drehungen
bis 180°, mit eingearbeitetem Rohr-
teil an jedem Ende, ca. 400 mm lang

Von rund auf eckig
Ø 125 mm / 150 x 80 mm

Passt in 214910 und 129er Rundrohr

| Art.-Nr. | Ausführung | € exkl. MwSt. | inkl. MwSt. |
|----------|------------|---------------|-------------|
| 214916 | weiß | 20,00 | 23,80 |

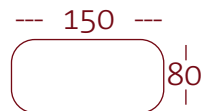


Rohrverbinder
Muffe, Kupplung

Länge: 100 mm
Höhe: 84 mm
Breite: 154 mm

| Art.-Nr. | Ausführung | € exkl. MwSt. | inkl. MwSt. |
|----------|------------|---------------|-------------|
| 214920 | weiß | 3,90 | 4,64 |

SOFT KANAL SYSTEM 125

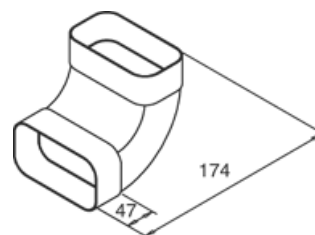


Umlenkbogen 90°
senkrecht
mit angeformten Muffen

Muffenmaß: 84 x 154 mm
Gesamthöhe: 170 mm

Passt auf Artikel 214909.

| Art.-Nr. | Ausführung | € exkl. MwSt. | inkl. MwSt. |
|----------|------------|---------------|-------------|
| 214943 | weiß | 9,20 | 10,95 |

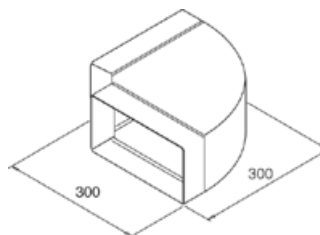


Rohrbogen 90°
waagrecht
mit angeformten Muffen

Muffenmaß: 84 x 154 mm

Passt auf Artikel 214909

| Art.-Nr. | Ausführung | € exkl. MwSt. | inkl. MwSt. |
|----------|------------|---------------|-------------|
| 214940 | weiß | 11,60 | 13,80 |

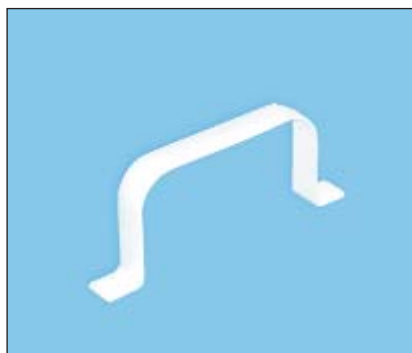


Rohrbogen 45°
waagrecht
mit Muffen
Anschlussmaß: 84 x 154 mm
Gesamtlänge 185 mm

Beidseitig angeformte Muffen

Passt auf 214909

| Art.-Nr. | Ausführung | € exkl. MwSt. | inkl. MwSt. |
|----------|------------|---------------|-------------|
| 214941 | weiß | 12,90 | 15,35 |



Flachkanalhalterung
zum Verlegen des Flachkanals
an Decken oder Wänden

Breite innen: 150 mm
Breite außen: 210 mm
Höhe: 82 mm
Stärke: 25 mm

| Art.-Nr. | Ausführung | € exkl. MwSt. | inkl. MwSt. |
|----------|------------|---------------|-------------|
| 214500 | PVC, weiß | 7,10 | 8,45 |



Umlenkstück
ohne Rohr

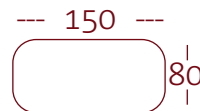
Anschlussmaß: 84 x 154 mm

Gesamthöhe: 115 mm

Beidseitig angeformte Muffen

| Art.-Nr. | Ausführung | € exkl. MwSt. | inkl. MwSt. |
|----------|------------|---------------|-------------|
| 214930 | weiß | 6,90 | 8,21 |

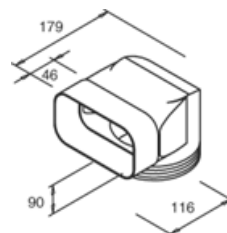
SOFT KANAL SYSTEM 125



Spezial-Umlenkstück
mit abnehmbarem Stutzen,
für Schlauch Ø 125 mm

Anschluss eckig mit Muffe 84 x 154 mm
Anschluss rund Ø 125 mm
Gesamthöhe: 160 mm
Stutzenlänge: ca. 35 mm

| Art.-Nr. | Ausführung | € exkl. MwSt. | inkl. MwSt. |
|----------|------------|---------------|-------------|
| 214934 | weiß | 10,20 | 12,14 |



Umlenkstück
mit Rohr, zum Umlenken der Abluft um
90° und gleichzeitig von rund auf eckig
(mit Muffe), geeignet für Oberschränke
(Engstellen)

Rohr: Ø 129 mm

Rohr ggf. bauseits ablängen

| Art.-Nr. | Ausführung | € exkl. MwSt. | inkl. MwSt. |
|----------|--------------|---------------|-------------|
| | mit Rohr | | |
| 214931 | weiß/350 mm | 15,00 | 17,85 |
| 214932 | weiß/500 mm | 16,10 | 19,16 |
| 214933 | weiß/1000 mm | 24,60 | 29,27 |



Spezial-Umlenkstück
mit Flexschlauch zum Umlenken der
Abluft und gleichzeitig von rund
auf eckig (mit Muffe)

Zum Anschluss schräger,
schwieriger Einbauteile

| Art.-Nr. | Ausführung | € exkl. MwSt. | inkl. MwSt. |
|----------|--------------|---------------|-------------|
| | mit Schlauch | | |
| 214935 | weiß/500 mm | 16,00 | 19,04 |
| 214936 | weiß/1000 mm | 16,80 | 19,99 |

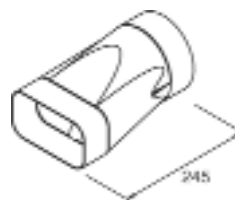


Übergangsstück
- Exzentrisch, damit das System flach
aufliegen kann
- Beidseitig angeformte Muffen

Anschluss eckig 84 x 154 mm
Anschluss rund Ø 133 mm
Gesamtlänge 247 mm

Zum Aufstecken auf 213001
und 213003

| Art.-Nr. | Ausführung | € exkl. MwSt. | inkl. MwSt. |
|----------|------------|---------------|-------------|
| 214950 | weiß | 9,50 | 11,31 |

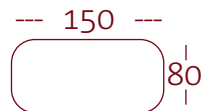


Rohr
für Abluftschläuche,
Jalousie und Gitter

Farbe: weiß

| Art.-Nr. | Ausführung | € exkl. MwSt. | inkl. MwSt. |
|----------|----------------|---------------|-------------|
| | Ø Außen | | |
| | 125 mm | | |
| 214964 | Länge: 500 mm | 8,90 | 10,59 |
| 214965 | Länge: 1000 mm | 14,30 | 17,02 |
| | Ø Außen | | |
| | 129 mm | | |
| 214967 | Länge: 500 mm | 10,00 | 11,90 |
| 214968 | Länge: 1000 mm | 15,00 | 17,85 |

SOFT KANAL SYSTEM 125



Schlauch- und Rohrhalter
zum Verlegen von Rundrohren und
Schläuchen mit einem \varnothing 125 mm an
Decken und Wänden.

| Art.-Nr. | Ausführung | € exkl. MwSt. | inkl. MwSt. |
|----------|------------|---------------|-------------|
| 214902 | weiß | 6,10 | 7,26 |



Hochleistungs-Rundbogen 90°
Gesamtlänge: 150 mm

Anschluss außen \varnothing 133 mm

Beidseitig angeformte Muffen

Maße: 160 x 160 mm

Zum Aufstecken auf 213001
und 213003

| Art.-Nr. | Ausführung | € exkl. MwSt. | inkl. MwSt. |
|----------|------------|---------------|-------------|
| 214970 | weiß | 13,60 | 16,18 |



Hochleistungsrundrohrbogen 90°

NEU

durch die gesoftete Bauform, ergibt
sich ein geringerer Luftwiderstand

- Rundrohrbogen 90°
- Beidseitig angeformte Muffen
- Außen- \varnothing : 135 mm
- Innen- \varnothing : 128 mm
- Maße 180 x 180 mm

| Art.-Nr. | Ausführung | € exkl. MwSt. | inkl. MwSt. |
|----------|------------|---------------|-------------|
| 214971 | weiß | 28,40 | 33,80 |



Rohr- oder Schlauchverbinder

Innenverbinder
Außen- \varnothing : 125 mm
Länge: 100 mm

Rundrohr-Außenverbinder
Innen- \varnothing : 129 mm
Außen- \varnothing : 132 mm

| Art.-Nr. | Ausführung | € exkl. MwSt. | inkl. MwSt. |
|----------|------------|---------------|-------------|
| 214961 | weiß | 4,30 | 5,12 |

| | | | |
|--------|------|------|------|
| 213462 | weiß | 4,70 | 5,59 |
|--------|------|------|------|



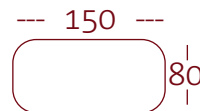
Rohr- und Schlauchverbinder

Stahlblech verzinkt

Länge: 120 mm

| Art.-Nr. | Ausführung | € exkl. MwSt. | inkl. MwSt. |
|----------|----------------------|---------------|-------------|
| 213324 | \varnothing 125 mm | 15,10 | 17,97 |

SOFT KANAL SYSTEM 125



Reduzierstück
für die Verbindung von verschiedenen Schläuchen und für die Anschlüsse an kleine Abgangsstutzen, Stahlblech verzinkt

| Art.-Nr. | Ausführung | € exkl. MwSt. | inkl. MwSt. |
|----------|----------------|---------------|-------------|
| 213444 | 100 / Ø 125 mm | 34,00 | 40,46 |



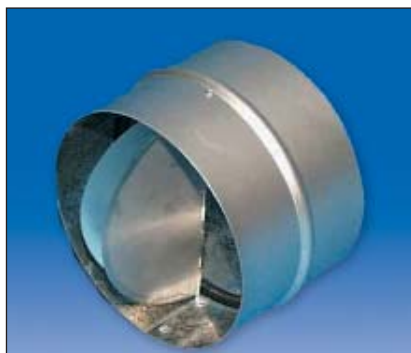
Reduzierstück
Kunststoff, große Reduktion, z.B. 100/150, werden durch das Aufeinanderstecken von 2 Teilen 100 /125 und 125/150 gebildet.

| Art.-Nr. | Ausführung | € exkl. MwSt. | inkl. MwSt. |
|----------|----------------|---------------|-------------|
| 213321 | 100 / Ø 125 mm | 3,80 | 4,52 |
| 213322 | 125 / Ø 150 mm | 5,90 | 7,02 |



Kondenswasser-Rückflussverhinderer
Lange Abluftrohre bzw. -schläuche durch kältere Zonen, z.B. Dachboden, können Kondenswasser entstehen lassen. Um einen Rückfluß des Kondenswassers zu verhindern, sammelt der Rückflussverhinderer dieses und lässt es verdunsten.
Höhe: ca. 200 mm
Montage erfolgt im senkrechten Zustand an der Kältebrücke.

| Art.-Nr. | Ausführung | € exkl. MwSt. | inkl. MwSt. |
|----------|------------|---------------|-------------|
| 213350 | Ø 100 mm | 18,70 | 22,25 |
| 213351 | Ø 125 mm | 24,10 | 28,68 |
| 213352 | Ø 150 mm | 28,80 | 34,27 |



Rückstauklappe
mit zweiteiliger Klappe, auch als Rückluftsperrklappe einsetzbar, ca. 100 mm lang

| Art.-Nr. | Ausführung | € exkl. MwSt. | inkl. MwSt. |
|----------|------------|---------------|-------------|
| 214427 | verzinkt | 44,10 | 52,48 |



Maueranschlussstutzen rund/rund
für Rohr und Schlauch Ø 125 mm von rund auf rund

Außenmaß: 155 x 155 mm
Tiefe: 50 mm

| Art.-Nr. | Ausführung | € exkl. MwSt. | inkl. MwSt. |
|----------|------------|---------------|-------------|
| 214426 | weiß | 16,80 | 19,99 |

SOFT KANAL SYSTEM 125



Maueranschlusssutzen
für Rohr und Schlauch Ø 125 mm,
von rund auf eckig

Außenmaß: 165 x 165 mm
Tiefe: 95 mm

Mit angeformten Muffen

| Art.-Nr. | Ausführung | € exkl. MwSt. | inkl. MwSt. |
|----------|------------|---------------|-------------|
| 214326 | weiß | 16,80 | 19,99 |



Lüftungshaube
Ablufthaube mit Rückstauklappe
zum Anschluss Ø 125 mm rund.
Besonders geeignet für wetterseitigen
Einbau.

Ohne Muffe

| Art.-Nr. | Ausführung | € exkl. MwSt. | inkl. MwSt. |
|----------|------------|---------------|-------------|
| 214431 | braun | 11,20 | 13,33 |
| 214432 | weiß | 11,20 | 13,33 |



Jalousie
mit 2 beweglichen Lufklappen, dient
gleichzeitig als Rückstauklappe
für Rohr und Schlauch,
mit Tropfnase

Anschluss: Ø 125 mm
Passt in 129er Rundrohr
Außenmaß: 150 x 150 mm

| Art.-Nr. | Ausführung | € exkl. MwSt. | inkl. MwSt. |
|----------|------------|---------------|-------------|
| 214953 | weiß | 9,80 | 11,66 |



Außengitter
mit Rückstauklappe
für Rohr und Schlauch
Ø 125 mm

Gittermaß: 157 x 167 mm
(inkl. Tropfnase)
Gittermaß: 157 x 157 mm
(exkl. Tropfnase)

kein Insektennetz

| Art.-Nr. | Ausführung | € exkl. MwSt. | inkl. MwSt. |
|----------|------------|---------------|-------------|
| 214505 | weiß | 18,10 | 21,54 |
| 214525 | braun | 18,10 | 21,54 |



Gitter rund (Mauerlüfter)
ab Ø 125 mm,
mit Insektennetz

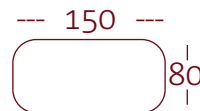
Außenmaß: Ø 150 mm

Passt in 129 Rundrohr

| Art.-Nr. | Ausführung | € exkl. MwSt. | inkl. MwSt. |
|----------|------------|---------------|-------------|
| 214433 | weiß | 5,90 | 7,02 |

SOFT KANAL

SYSTEM 125



Lüftungsgitter mit Rückstauklappe

Außengitter Direktanschluss
für innen und außen
Außenmaß: 180 x 110 mm
Innenmaß: 148 x 76 mm

| Art.-Nr. | Ausführung | € exkl. MwSt. | inkl. MwSt. |
|----------|------------|---------------|-------------|
| 214507 | weiß | 14,80 | 17,61 |



Lüftungsgitter

Außengitter Direktanschluss
für innen und außen
Außenmaß: 180 x 110 mm
Innenmaß: 148 x 76 mm

| Art.-Nr. | Ausführung | € exkl. MwSt. | inkl. MwSt. |
|----------|------------|---------------|-------------|
| 214508 | weiß | 12,80 | 15,23 |



Außengitter Ø124 mm

Rahmen gesoftet
Maße: 150 x 150 mm

Stützenlänge: 21 mm

Passt in 129er Rundrohr

| Art.-Nr. | Ausführung | € exkl. MwSt. | inkl. MwSt. |
|----------|------------|---------------|-------------|
| 214445 | weiß | 11,90 | 14,16 |
| 214446 | braun | 11,90 | 14,16 |



Metall-Mauerkasten teleskopisch

mit Rückstauklappe
Gitter Aluminium,
Rest Stahlblech verzinkt
Mauerdurchbruch 135 mm
Länge: 450 mm (kürzbar)
Außenteil: 185 x 205 mm
(inkl. Topfnase)
Teleskopierbar von 345 bis 425 mm
Anschlussstutzen rund
Teleskopisch ausziehbar bis 480 mm

| Art.-Nr. | Ausführung | € exkl. MwSt. | inkl. MwSt. |
|----------|------------|---------------|-------------|
| 214800 | Metall | 79,30 | 94,37 |

Boden nach außen abfallend – somit kann
Kondens- und Regenwasser ablaufen



Hochleistungs-Mauerkasten

mit Rohr, innenliegender
Rückstauklappe und Tropfnase

Mauerdurchbruch: ca. 170 x 95 mm
Länge: 500 mm
Innenteil: 165 x 90 mm
Außenteil: 195 x 138 mm
(inkl. Tropfnase)

| Art.-Nr. | Ausführung | € exkl. MwSt. | inkl. MwSt. |
|----------|------------|---------------|-------------|
| 214610 | weiß | 37,00 | 44,03 |
| 214612 | ziegelrot | 37,00 | 44,03 |
| 214613 | braun | 37,00 | 44,03 |

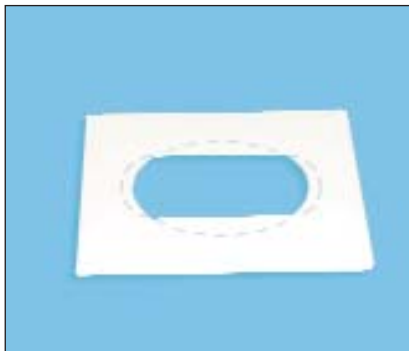
SOFT KANAL SYSTEM 125



Hochleistungs-Mauerkasten
mit innenliegender Rückstauklappe
und Tropfnase. Strömungsoptimiertes,
feines Gitter und Muffe zum
Direktanschluss

Mauerdurchbruch: ca. 170 x 95 mm
Länge: 155 mm
Außenteil: 195 x 138 mm
(inkl. Tropfnase)
Innenteil: 165 x 90 mm

| Art.-Nr. | Ausführung | € exkl. MwSt. | inkl. MwSt. |
|----------|------------|---------------|-------------|
| 214600 | weiß | 27,00 | 32,13 |
| 214602 | ziegelrot | 27,00 | 32,13 |
| 214603 | braun | 27,00 | 32,13 |



Abdeckflansch, rechteckig
für bereits verlegte Rohre,
Flexschläuche etc.,
mit Durchgang rechteckig
150 x 80 mm

Zur Montage an Mauerkasten
214600-603

| Art.-Nr. | Ausführung | € exkl. MwSt. | inkl. MwSt. |
|----------|------------|---------------|-------------|
| 214510 | weiß | 6,90 | 8,21 |



Ab- und Zuluft-Mauerkasten
Breite: 165 mm
Höhe: 172 mm

Teleskopisch ausziehbar von 250
bis 480 mm

Mauerdurchbruch: ca. 180 x 170 mm
Außenteil: 220 x 230 mm
(inkl. Topfnase)

| Art.-Nr. | Ausführung | € exkl. MwSt. | inkl. MwSt. |
|----------|------------|---------------|-------------|
| 214506 | weiß | 220,60 | 262,51 |



Teleskop-Ab- und Zuluft-Mauerkasten
mit innenliegender Rückstauklappe,
mit Tropfnase,
Stufenstutzen Ø 100/125 mm,
max. ausziehbar bis 440 mm
Anschlussstutzen rund

Mauerdurchbruch: 210 x 185 mm

Außengitter (nicht einzeln lieferbar):
255 x B 220 mm

| Art.-Nr. | Ausführung | € exkl. MwSt. | inkl. MwSt. |
|----------|---------------------------------------|---------------|-------------|
| 213290 | Mauerkasten grau Außengitter grau | 97,70 | 116,26 |
| 213295 | Mauerkasten grau Außengitter braun | 97,70 | 116,26 |
| 213296 | Mauerkasten grau Außengitter weiß | 97,70 | 116,26 |

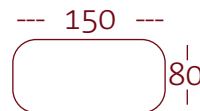


Teleskop-Mauerkasten
komplett aus Edelstahl
- Ausziehbar bis max. 480 mm
- Mit Rückholfeder
- Ohne Muffe

Außengittermaß: 180 x 180 mm

| Art.-Nr. | Ausführung | € exkl. MwSt. | inkl. MwSt. |
|----------|------------|---------------|-------------|
| 213820 | Ø 100 mm | 145,10 | 172,67 |
| 214820 | Ø 125 mm | 148,30 | 176,48 |
| 215820 | Ø 150 mm | 151,50 | 180,29 |

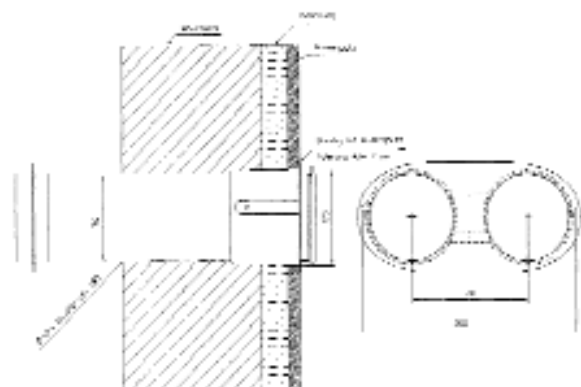
SOFT KANAL SYSTEM 125



AERO-DUO Ab- und Zuluftmuerkasten ***NEU***

- Ab- und Frischluftmuerkasten aus hochwertigem Kunststoffmaterial in weiß
- 2 x Rundanschluss Ø 150 mm nebeneinander inkl. Reduzierung von Ø 150/125 mm
- Kompatibel mit allen Air-Tec-Lüftungssystemen
- Zuluft grundsätzlich Ø 150 mm
- Miteinander gekoppelte Rückstauklappen im getrennten Rohrsystem inkl. Zuluftgitter
- Variable Ab- und Zuluftführung, wahlweise links oder rechts
- Leichte Montage mittels Kernbohrung und ggf. geringe Stemmarbeiten
- Drehbare Außengitter, um Vermischung der Ab- und Zuluft zu vermeiden
- Für Wandstärken von bis zu 500 mm, da die Rohre beliebig zu kürzen und zu verlängern sind

| Art.-Nr. | Ausführung | € exkl. MwSt. | inkl. MwSt. |
|----------|------------|---------------|-------------|
| 215110 | weiß | 254,60 | 302,97 |



Teleskop Muerkasten mit Rückstauklappe im Flansch,

Rohr: Ø 129 mm,
Maximal ausziehbar bis 480 mm
Außengitter: 150 x 150 mm

Anschluss rund: Ø 125 mm

Außengitter lose
Flansch: 165 x 165 mm



Teleskop-Muerkasten mit Rückstauklappe im Flansch,

Rohr außen: Ø 129 mm,
Maximal ausziehbar bis 480 mm
Außengitter: 150 x 150 mm

Anschluss eckig mit Muffe:
84 x 154 mm
Außengitter lose
Flansch: 165 x 165 mm

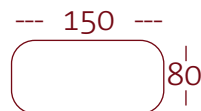
| Art.-Nr. | Ausführung | € exkl. MwSt. | inkl. MwSt. |
|----------|-------------------------------------|---------------|-------------|
| 213001 | Muerkasten weiß Außengitter weiß | 26,10 | 31,06 |

| | | | |
|--------|--------------------------------------|-------|-------|
| 213003 | Muerkasten weiß Außengitter braun | 26,10 | 31,06 |
|--------|--------------------------------------|-------|-------|

| Art.-Nr. | Ausführung | € exkl. MwSt. | inkl. MwSt. |
|----------|-------------------------------------|---------------|-------------|
| 213002 | Muerkasten weiß Außengitter weiß | 26,10 | 31,06 |

| | | | |
|--------|--------------------------------------|-------|-------|
| 213004 | Muerkasten weiß Außengitter braun | 26,10 | 31,06 |
|--------|--------------------------------------|-------|-------|

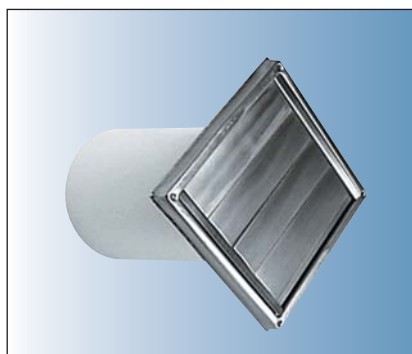
SOFT KANAL SYSTEM 125



Ablufthaube

mit Teleskoprohr (215812 mit starrem Rohr) ausziehbar bis max. 500 mm, mit Rückstauklappe im hinteren Flansch, aus Kunststoff. Ventilationsgitter aus Edelstahl mit Moskitonetz (214821 Kupfer)

| Art.-Nr. | Ausführung | € exkl. MwSt. | inkl. MwSt. |
|-------------|-----------------|---------------|-------------|
| 214812 | Ø 125 mm | 110,00 | 130,90 |
| 214822 | Ø 125 mm/Kupfer | 137,20 | 163,27 |
| Ablufthaube | | | |
| einzeln | | | |
| 214817 | Ø 125 mm | 78,40 | 93,30 |
| 214821 | Ø 125 mm/Kupfer | 105,90 | 126,02 |



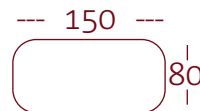
Abluftjalousie

mit Teleskoprohr (215814 mit starrem Rohr) ausziehbar bis max. 500 mm, mit Rückstauklappe im hinteren Flansch, aus Kunststoff. Ventilationsgitter aus Edelstahl

| Art.-Nr. | Ausführung | € exkl. MwSt. | inkl. MwSt. |
|----------|------------|---------------|-------------|
| 214814 | Ø 125 mm | 114,50 | 136,26 |
| Jalousie | | | |
| einzeln | | | |
| 214819 | Ø 125 mm | 84,50 | 100,56 |

SOFT KANAL

SYSTEM 125



214910



214930

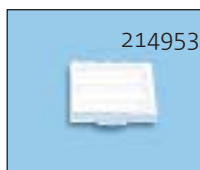
Abluft-Set
bestehend aus:

- 2 x 214910 Rohr
- 1 x 214930 Umlenkstück
- 1 x 214950 Übergangsstück
- 1 x 214953 Jalousie

| Art.-Nr. | Ausführung | € exkl. MwSt. | inkl. MwSt. |
|----------|------------|---------------|-------------|
| 214900 | weiß | 43,90 | 52,24 |



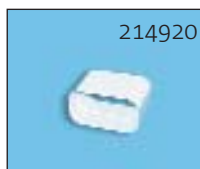
214950



214953



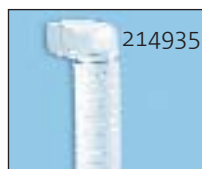
214909



214920

Abluft-Set
bestehend aus:
3 x 214909 Rohr 1000 mm
2 x 214920 Rohrverbinder
1 x 214935 Spezial-Umlenkstück
1 x 213002 Teleskop-Mauerkasten

| Art.-Nr. | Ausführung | € exkl. MwSt. | inkl. MwSt. |
|----------|------------|---------------|-------------|
| 214995 | weiß | 91,20 | 108,53 |



214935



213002



214908



214950

Abluft-Set
bestehend aus:
1 x 214908 Rohr 500 mm
1 x 214950 Übergangsstück
1 x 214943 Umlenkbogen 90°

| Art.-Nr. | Ausführung | € exkl. MwSt. | inkl. MwSt. |
|----------|------------|---------------|-------------|
| 214100 | weiß | 27,90 | 33,20 |



214943



214910



214908

Abluft-Set
bestehend aus:
3 x 214910 Rohr 1000 mm
1 x 214950 Übergangsstück
1 x 214908 Rohr 500 mm
1 x 214943 Umlenkbogen 90°
1 x 213001 Teleskop-Mauerkasten

| Art.-Nr. | Ausführung | € exkl. MwSt. | inkl. MwSt. |
|----------|------------|---------------|-------------|
| 214101 | weiß | 86,80 | 103,29 |



214950

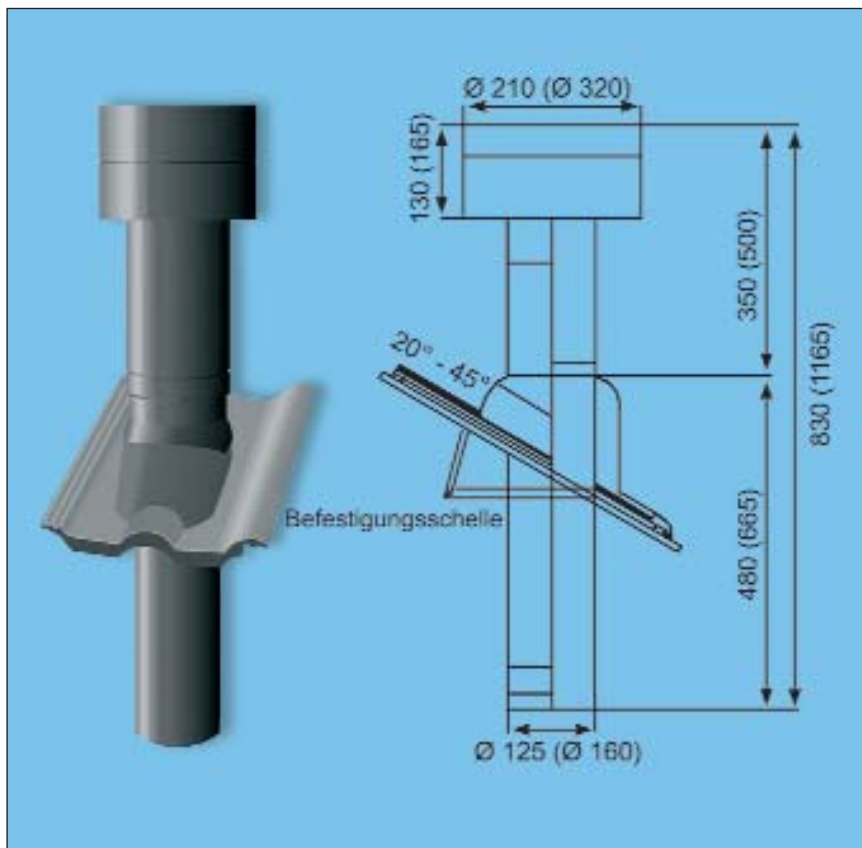
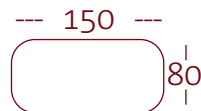


214943



213001

SOFT KANAL SYSTEM 125



MultiVent Plus Dachdurchführung

bestehend aus:

1 x Dachdurchführung in der gen. Farbe

1 x Rohrstützen 125 mm

1 x Universalpfanne mit Bleischürze

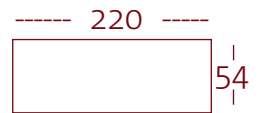
Durch optimalsten Aufbau entstehen keine Druckverluste. Der Problemlöser im Bereich warmer und feuchter Abluft.

Für Dachneigungen von 20°-45°. Anschlussstutzen unter Dach. Kondenswasserabführung über Dach. Dreh-Schnappbefestigung über Dach in der Dachpfanne. Für alle handelsüblichen Dachpfannen erhältlich. Einfache Montage! Ein separater Lochblecheinsatz wird nicht mehr benötigt, da diese Funktion direkt im **MultiVent** übernommen wird. Der **MultiVent** wurde technisch überholt, daher ist kein separater Lochblecheinsatz nötig.

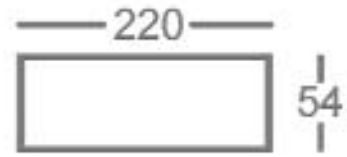
| Art.-Nr. | Ausführung | € exkl. MwSt. | inkl. MwSt. |
|----------|------------|---------------|-------------|
| | 125er | | |
| 216000 | terrakotta | 375,80 | 447,20 |
| 216004 | dunkelgrau | 375,80 | 447,20 |
| 216005 | schwarz | 375,80 | 447,20 |

MAXI KANAL

SYSTEM 125



- (1) Umlenkstück 90 ° mit Schlauch
- (2,4,6) Maxikanal-Rohr
- (3) Rohrverbinder
- (5,7) Rohrbogen waagrecht 90°
- (8) Teleskop-Mauerdurchführung



| Kanalabmessung | |
|------------------------|-----------------|
| Kanal | Rundquerschnitt |
| System 125 220 x 54 | ca. 124 mm |



MAXI KANAL SYSTEM 125



MAXI KANAL-Rohr
mit angeformter Muffe

Länge: 500/1000 mm
Höhe: 54 mm
Breite: 220 mm

Muffenmaß: 57 x 224 mm

| Art.-Nr. | Ausführung | € exkl. MwSt. | inkl. MwSt. |
|---------------|------------|---------------|-------------|
| Länge 1000 mm | | | |
| 214110 | weiß | 16,40 | 19,52 |
| Länge 500 mm | | | |
| 214108 | weiß | 13,90 | 16,54 |



MAXI KANAL-Rohr
ohne Muffe

Länge: 500/1000 mm
Höhe: 54 mm
Breite: 220 mm

| Art.-Nr. | Ausführung | € exkl. MwSt. | inkl. MwSt. |
|---------------|------------|---------------|-------------|
| Länge 1000 mm | | | |
| 214109 | weiß | 15,50 | 18,45 |
| Länge 500 mm | | | |
| 214107 | weiß | 11,70 | 13,92 |



MAXI KANAL-Adapter flexibel
für Umlenkungen und Drehungen
bis 180°, mit eingearbeitetem Rohr-
teil an jedem Ende, ca. 400 mm lang

Ohne Muffe

| Art.-Nr. | Ausführung | € exkl. MwSt. | inkl. MwSt. |
|----------|------------|---------------|-------------|
| 214115 | weiß | 22,60 | 26,89 |



MAXI KANAL-Rohrverbinder
Muffe, Kupplung

Länge: 60 mm
Höhe: 57 mm
Breite: 224 mm

| Art.-Nr. | Ausführung | € exkl. MwSt. | inkl. MwSt. |
|----------|------------|---------------|-------------|
| 214120 | weiß | 6,90 | 8,21 |

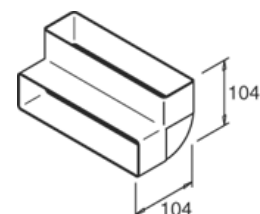


Maxikanal-Umlenkbogen
90° senkrecht

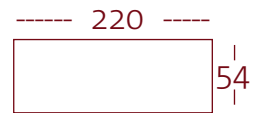
Mit angeformten Muffen

Muffenmaß: 57 x 224 mm
Gesamthöhe: 112 mm

| Art.-Nr. | Ausführung | € exkl. MwSt. | inkl. MwSt. |
|----------|------------|---------------|-------------|
| 214143 | weiß | 9,40 | 11,19 |



MAXI KANAL SYSTEM 125

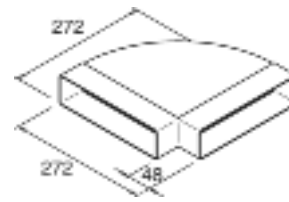


**MAXI KANAL-Rohrbogen 90°
waagrecht**
mit angeformten Muffen

Muffenmaß: 57 x 224 mm

Gesamtlänge: 267 mm
Gesamtbreite: 267 mm

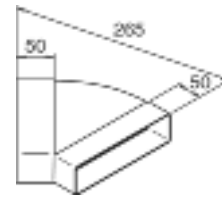
| Art.-Nr. | Ausführung | € exkl. MwSt. | inkl. MwSt. |
|----------|------------|---------------|-------------|
| 214140 | weiß | 16,80 | 19,99 |



**MAXI KANAL-Rohrbogen 45°
waagrecht**
mit angeformten Muffen

Muffenmaß mit Muffe: 57 x 224 mm

| Art.-Nr. | Ausführung | € exkl. MwSt. | inkl. MwSt. |
|----------|------------|---------------|-------------|
| 214141 | weiß | 17,30 | 20,59 |



**MAXI KANAL-Umlenkstück
für Rohr Ø 125 mm Außen**

Anschluss eckig: 57 x 224 mm

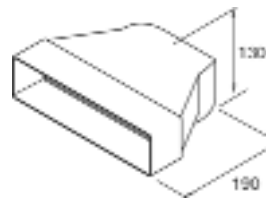
| Art.-Nr. | Ausführung | € exkl. MwSt. | inkl. MwSt. |
|----------|------------|---------------|-------------|
| 214130 | weiß | 9,20 | 10,95 |



**MAXI KANAL-Umlenkstück
mit abnehmbarem Rundrohrstutzen ca.
35 mm für Rohr oder Schlauch**

Anschluss eckig: 57 x 224 mm
Anschluss rund: Ø 125 mm
Gesamthöhe: 130 mm

| Art.-Nr. | Ausführung | € exkl. MwSt. | inkl. MwSt. |
|----------|------------|---------------|-------------|
| 214134 | weiß | 11,80 | 14,04 |



**MAXI KANAL-Umlenkstück mit Rohr
zum Umlenken der Abluft um 90°
und gleichzeitig von rund auf eckig,
geeignet für Oberschränke (Engstellen)**
Farbe: weiß

Rohr ggf. bauseits ablängen

| Art.-Nr. | Ausführung mit Rohr | € exkl. MwSt. | inkl. MwSt. |
|----------|------------------------|---------------|-------------|
| 214131 | 350 mm | 18,60 | 22,13 |
| 214132 | 500 mm | 20,20 | 24,04 |
| 214133 | 1000 mm | 25,60 | 30,46 |

MAXI KANAL

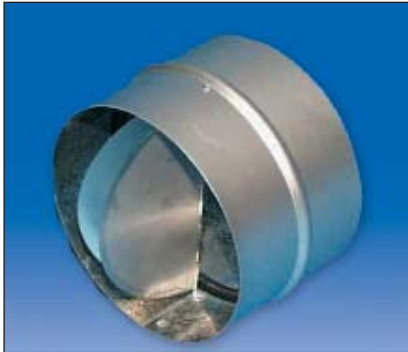
SYSTEM 125



MAXI KANAL-Umlenkstück
mit Flexschlauch zum Umlenken der Abluft und gleichzeitig von rund auf eckig mit angeformter Muffe.

Einfache Montage zum Anschluss schräger, schwieriger Einbauteile

| Art.-Nr. | Ausführung | € exkl. MwSt. | inkl. MwSt. |
|----------|---------------------------|---------------|-------------|
| 214135 | weiß/ 500 mm mit Schlauch | 22,00 | 26,18 |
| 214136 | weiß/1000 mm | 26,90 | 32,01 |



Rückstauklappe
mit zweiteiliger Klappe, auch als Rückluftsperrklappe einsetzbar, ca. 100 mm lang

| Art.-Nr. | Ausführung | € exkl. MwSt. | inkl. MwSt. |
|----------|------------|---------------|-------------|
| 214427 | verzinkt | 44,10 | 52,48 |

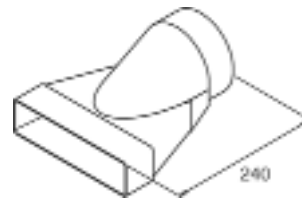


MAXI KANAL-Übergangsstück
von flach auf rund
mit angeformten Muffen

Anschluss eckig: 57 x 224 mm
Anschluss rund: Ø 129 mm auf 125er

Gesamtlänge: 240 mm

| Art.-Nr. | Ausführung | € exkl. MwSt. | inkl. MwSt. |
|----------|------------|---------------|-------------|
| 214151 | weiß | 14,40 | 17,14 |



MAXI KANAL-Außengitter
mit Rückstauklappe
mit Tropfnase und Muffe

Länge: 190 mm
Höhe: 57 mm
Breite: 224 mm

Gittermaß: B 250 mm x H 82 mm
(inkl. Tropfnase)
Passend auf Flachkanal ohne Muffe

| Art.-Nr. | Ausführung | € exkl. MwSt. | inkl. MwSt. |
|----------|------------|---------------|-------------|
| 214105 | weiß | 20,20 | 24,04 |
| 214111 | braun | 20,20 | 24,04 |

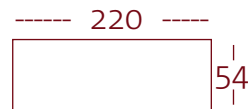


MAXI KANAL-Mauerabdeckflansch
zum Abdecken von Mauerdurchbrüchen

| Art.-Nr. | Ausführung | € exkl. MwSt. | inkl. MwSt. |
|----------|------------|---------------|-------------|
| 214162 | weiß | 8,00 | 9,52 |

MAXI KANAL

SYSTEM 125



MAXI KANAL-Teleskop Mauerkasten
mit Rückstauklappe im Flansch,

Rohr: Ø129 mm
Maximal ausziehbar bis 480 mm

Außengitter: 150 x 150 mm
(inkl. Tropfnase)

Anschlussstutzen rund

| Art.-Nr. | Ausführung | € exkl. MwSt. | inkl. MwSt. |
|----------|---------------------------------------|---------------|-------------|
| 213001 | Mauerkasten weiß Außengitter weiß | 26,10 | 31,06 |
| 213003 | Mauerkasten weiß Außengitter braun | 26,10 | 31,06 |



**MAXI KANAL-Teleskop-
Mauerdurchführung**
mit Muffe und innenliegender
Rückstauklappe

Breite: 225 mm
Höhe: 58 mm
Länge: 190 - 430 mm

Außengitter: 244 x 80 mm
(inkl. Tropfnase)

| Art.-Nr. | Ausführung | € exkl. MwSt. | inkl. MwSt. |
|----------|------------|---------------|-------------|
| 214103 | weiß | 46,50 | 55,34 |
| 214114 | braun | 46,50 | 55,34 |



MAXI KANAL-Befestigungsbügel

Breite: 225 mm (Gesamt 257 mm)
Höhe: 60 mm

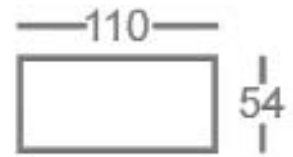
| Art.-Nr. | Ausführung | € exkl. MwSt. | inkl. MwSt. |
|----------|------------|---------------|-------------|
| 214106 | PVC, weiß | 6,60 | 7,85 |

FLACH KANAL

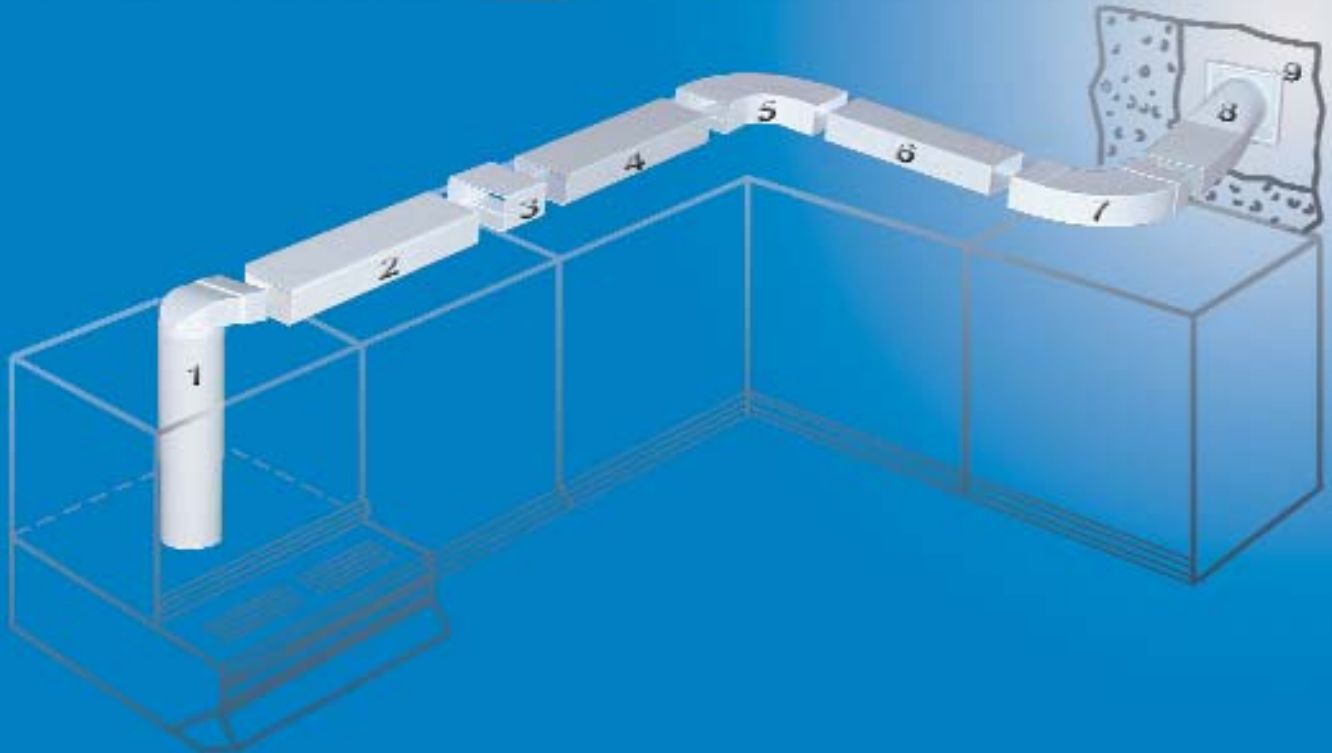
SYSTEM 100



- (1) Umlenkstück 90 ° mit Rohr
- (2,4,6) Flachrohr
- (3) Rohrverbinder
- (5,7) Rohrbogen waagrecht 90°
- (8) Übergangsstück flach auf rund
- (9) Mauerdurchführung mit Jalousie



| Kanalabmessung | |
|------------------------|-----------------|
| Kanal | Rundquerschnitt |
| System 100 110 x 54 | ca. 87 mm |



FLACH KANAL

SYSTEM 100



Rohr
mit angeformter Muffe

Länge: 1060 mm
Höhe: 54 mm
Breite: 110 mm

Muffenmaß: 57 x 114 mm

| Art.-Nr. | Ausführung | € exkl. MwSt. | inkl. MwSt. |
|----------|------------|---------------|-------------|
| 213910 | weiß | 10,10 | 12,02 |



Rohr
ohne Muffe

Bei größeren Längen
Rohrverbinder verwenden

Länge: 1060 mm
Höhe: 54 mm
Breite: 110 mm

| Art.-Nr. | Ausführung | € exkl. MwSt. | inkl. MwSt. |
|----------|------------|---------------|-------------|
| 213909 | weiß | 8,40 | 10,00 |



Rohrverbinder
Zum Verbinden von
Flachrohr ohne Muffe

Länge: 75 mm
Höhe: 57 mm
Breite: 114 mm

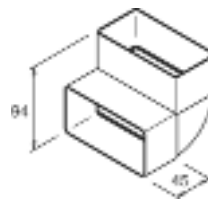
| Art.-Nr. | Ausführung | € exkl. MwSt. | inkl. MwSt. |
|----------|------------|---------------|-------------|
| 213920 | weiß | 2,50 | 2,98 |



Umlenkbogen 90°, senkrecht
mit angeformten Muffen

Muffenmaß: 57 x 114 mm
Gesamthöhe: 95 mm

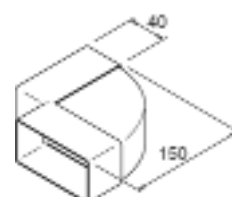
| Art.-Nr. | Ausführung | € exkl. MwSt. | inkl. MwSt. |
|----------|------------|---------------|-------------|
| 213943 | weiß | 4,00 | 4,76 |



Rohrbogen 90°, waagrecht
mit angeformten Muffen

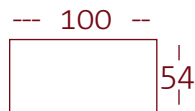
Muffenmaß: 57 x 114 mm
Gesamtbreite: 210 mm

| Art.-Nr. | Ausführung | € exkl. MwSt. | inkl. MwSt. |
|----------|------------|---------------|-------------|
| 213940 | weiß | 4,80 | 5,71 |



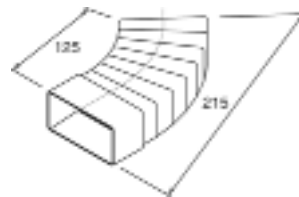
FLACH KANAL

SYSTEM 100



Multibogen waagrecht 45°
für Bögen von 3° bis 48°,
mit Ablänghilfen, Muffe einseitig

| Art.-Nr. | Ausführung | € exkl. MwSt. | inkl. MwSt. |
|----------|------------|---------------|-------------|
| 213110 | weiß | 11,90 | 14,16 |



Flachkanalhalterung
zum Verlegen des Flachkanals
an Decken oder Wänden

Länge: 165 mm
Höhe: 60 mm
Breite: 20 mm

| Art.-Nr. | Ausführung | € exkl. MwSt. | inkl. MwSt. |
|----------|-------------------|---------------|-------------|
| 213900 | weiß (Kunststoff) | 3,30 | 3,93 |



Umlenkstück
Muffenmaß: 57 x 114 mm
Gesamtlänge: 160 mm

Anschluss rund für Ø 100 mm

Wie 213934 ohne Stützen

Passt auf 100er Rundrohr

| Art.-Nr. | Ausführung | € exkl. MwSt. | inkl. MwSt. |
|----------|------------|---------------|-------------|
| 213930 | weiß | 3,50 | 4,17 |



Spezial-Umlenkstück
mit abnehmbarem Stutzen

Stützenlänge:: 54 mm

Muffenmaß: 57 x 114 mm
Gesamtlänge: 160 mm

Anschluss rund für Ø 100 mm

Passt in 103er Rundrohr

| Art.-Nr. | Ausführung | € exkl. MwSt. | inkl. MwSt. |
|----------|------------|---------------|-------------|
| 213934 | weiß | 5,20 | 6,19 |



Umlenkstück mit Rohr
zum Umlenken der Abluft um 90°
mit gleichzeitigem Übergang von
rund auf eckig.

Rohr ggf. bauseits ablängen!

| Art.-Nr. | Ausführung mit Rohr/Länge | € exkl. MwSt. | inkl. MwSt. |
|----------|------------------------------|---------------|-------------|
| 213931 | weiß /350 mm | 14,20 | 16,90 |
| 213932 | weiß /500 mm | 14,90 | 17,73 |
| 213933 | weiß /1000 mm | 19,10 | 22,73 |

FLACH KANAL

SYSTEM 100



Spezial-Umlenkstück
mit Flexschlauch zum Umlenken
der Abfluß mit gleichzeitigem
Übergang von rund auf eckig.

| Art.-Nr. | Ausführung mit Schlauch | € exkl. MwSt. | inkl. MwSt. |
|----------|----------------------------|---------------|-------------|
| 213935 | weiß/500 mm | 12,60 | 14,99 |
| 213936 | weiß /1000 mm | 15,10 | 17,97 |

Einfache Montage!
Auch zum Anschluss schräger
und schwieriger Einbauteile



Übergangsstück
exzentrisch

| Art.-Nr. | Ausführung | € exkl. MwSt. | inkl. MwSt. |
|----------|------------|---------------|-------------|
| 213950 | weiß | 8,00 | 9,52 |

Länge: 300 mm
Anschluss rund: Ø 104 mm

Passt auf 100er Rundrohr

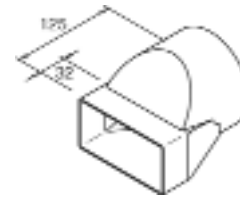


Übergangsstück
exzentrisch mit beidseitiger Muffe

| Art.-Nr. | Ausführung | € exkl. MwSt. | inkl. MwSt. |
|----------|------------|---------------|-------------|
| 213103 | weiß | 5,70 | 6,78 |

Länge: 125 mm
Anschluss rund: Ø 104 mm

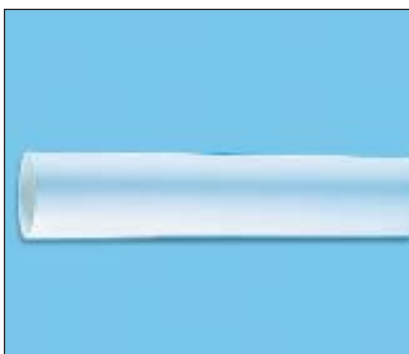
Weiterführung mit Rundrohren
213964 und 213965



Rohr, mit angeformter Muffe
große Seite für Jalousie
oder weiteres Rohr –
kleine Seite für Schlauch

| Art.-Nr. | Ausführung | € exkl. MwSt. | inkl. MwSt. |
|----------|------------|---------------|-------------|
| 213966 | weiß | 8,90 | 10,59 |

Länge: 500 mm
Ø Außen: 100 mm und 103 mm



Abluftrohr rund
für Schläuche,
Jalousie und Gitter
Farbe: weiß

| Art.-Nr. | Ausführung Außen-Ø | € exkl. MwSt. | inkl. MwSt. |
|----------|-----------------------|---------------|-------------|
| | 100 mm | | |
| 213964 | Länge: 500 mm | 6,50 | 7,74 |
| 213965 | Länge: 1000 mm | 12,50 | 14,88 |
| | Außen-Ø 103 mm | | |
| 213967 | Länge: 500 mm | 6,70 | 7,97 |
| 213968 | Länge: 1000 mm | 13,60 | 16,18 |

213964 und 213965 passen nicht zu
213461 und 213961

213967 und 213968 passen zu
213961 und 213461

FLACH KANAL

SYSTEM 100



Schlauch- und Rohrhalter
zum Verlegen von Rundrohren und
Schläuchen mit einem \varnothing 100 mm an
Decken und Wänden.

| Art.-Nr. | Ausführung | € exkl. MwSt. | inkl. MwSt. |
|----------|------------|---------------|-------------|
| 213902 | weiß | 5,20 | 6,19 |



Hochleistungs-Rundbogen 90°
 \varnothing außen: 100 mm
Gesamtbreite: 205 mm

Beidseitig mit angeformter Muffe

Passt auf 103er Rundrohr

Maße: 130 x 130 mm

| Art.-Nr. | Ausführung | € exkl. MwSt. | inkl. MwSt. |
|----------|------------|---------------|-------------|
| 213970 | weiß | 8,50 | 10,12 |



Rundrohr-Außenverbinder
 \varnothing innen: 103 mm
 \varnothing außen: 106 mm

Passt auf 100er Rundrohr

| Art.-Nr. | Ausführung | € exkl. MwSt. | inkl. MwSt. |
|----------|------------|---------------|-------------|
| 213461 | weiß | 3,80 | 4,52 |



Rohr- oder Schlauchverbinder
Innenverbinder
 \varnothing außen: 100 mm
Gesamtbreite: 100 mm

Passt in 103er Rundrohr

| Art.-Nr. | Ausführung | € exkl. MwSt. | inkl. MwSt. |
|----------|------------|---------------|-------------|
| 213961 | weiß | 3,80 | 4,52 |



Doppelflansch
mit rundem Stutzen und Rastnasen
 \varnothing 100 mm für Rohr und Schlauch

Passt in 103er Rundrohr

| Art.-Nr. | Ausführung | € exkl. MwSt. | inkl. MwSt. |
|----------|------------|---------------|-------------|
| 213441 | weiß | 4,90 | 5,83 |

FLACH KANAL

SYSTEM 100



Reduzierstück

für die Verbindung von verschiedenen Schläuchen und für die Anschlüsse an kleine Abgangsstutzen, Stahlblech verzinkt

| Art.-Nr. | Ausführung | € exkl. MwSt. | inkl. MwSt. |
|----------|----------------|---------------|-------------|
| 213444 | 100 / Ø 125 mm | 34,00 | 40,46 |



Reduzierstück

Kunststoff, große Reduktion, z.B 100/150, werden durch das Aufeinanderstecken von 2 Teilen 100 /125 und 125/150 gebildet.

| Art.-Nr. | Ausführung | € exkl. MwSt. | inkl. MwSt. |
|----------|--------------|---------------|-------------|
| 213321 | 100/Ø 125 mm | 3,80 | 4,52 |
| 213322 | 125/Ø 150 mm | 5,90 | 7,02 |



Kondenswasser-Rückflussverhinderer

Lange Abluftrohre bzw. -schläuche durch kältere Zonen, z.B. Dachboden, können Kondenswasser entstehen lassen. Um einen Rückfluß des Kondenswassers zu verhindern, sammelt der Rückflussverhinderer dieses und lässt es verdunsten.

Höhe: ca. 200 mm

Montage erfolgt im senkrechten Zustand an der Kältebrücke.

| Art.-Nr. | Ausführung | € exkl. MwSt. | inkl. MwSt. |
|----------|------------|---------------|-------------|
| 213350 | Ø 100 mm | 18,70 | 22,25 |



Maueranschlussstutzen

Rückstauklappe mit Flansch

Außenmaß: 120 x 120 mm

Anschluss rund: Ø 104 mm

Anschluss eckig mit Muffe: 57 x 114 mm

| Art.-Nr. | Ausführung | € exkl. MwSt. | inkl. MwSt. |
|----------|-----------------------------------|---------------|-------------|
| | rund auf eckig 100/110 x 54 mm | | |

| | | | |
|--------|------|-------|-------|
| 213456 | weiß | 14,40 | 17,14 |
|--------|------|-------|-------|

| Art.-Nr. | Ausführung | € exkl. MwSt. | inkl. MwSt. |
|----------|---------------------------|---------------|-------------|
| | rund auf rund Ø 100 mm | | |

| | | | |
|--------|------|-------|-------|
| 213457 | weiß | 14,40 | 17,14 |
|--------|------|-------|-------|



Jalousie

mit beweglichen Luftklappen, dient gleichzeitig als Rückstauklappe für Rohr und Schlauch
Ø 100 mm

Passt nur in 103er Rundrohr

Außenmaße: 140 x 140 mm
mit Tropfnase

| Art.-Nr. | Ausführung | € exkl. MwSt. | inkl. MwSt. |
|----------|------------|---------------|-------------|
| 213551 | grau | 7,10 | 8,45 |
| 213751 | braun | 7,10 | 8,45 |
| 213554 | weiß | 7,10 | 8,45 |

FLACH KANAL

SYSTEM 100



Außengitter
mit Rückstauklappe und Tropfnase,
für Rohr und Schlauch Ø 100 mm

Gittermaße: 157 x 157 mm
Tropfnase: 10 mm

Passt in 103er Rundrohr

| Art.-Nr. | Ausführung | € exkl. MwSt. | inkl. MwSt. |
|----------|------------|---------------|-------------|
| 213505 | weiß | 16,60 | 19,75 |



Gitter rund
für Rohr Ø 100 mm

Ø außen: 114 mm
Ø innen: 97 mm

Inkl. Insektengitter

Passt in 103er Rundrohr

| Art.-Nr. | Ausführung | € exkl. MwSt. | inkl. MwSt. |
|----------|------------|---------------|-------------|
| 213433 | weiß | 5,70 | 6,78 |



Außengitter

Außenmaß: 150 x 145 mm
mit Rundanschluss 100 mm

Passt in 103er Rundrohr

| Art.-Nr. | Ausführung | € exkl. MwSt. | inkl. MwSt. |
|----------|------------|---------------|-------------|
| 213445 | weiß | 7,10 | 8,45 |
| 213446 | braun | 7,10 | 8,45 |



Außengitter-Direktanschluss
für Rohr 213910
mit Rückstauklappe

Anschlussmaß: 51 x 108 mm
Gittermaß: 83 x 138 mm

| Art.-Nr. | Ausführung | € exkl. MwSt. | inkl. MwSt. |
|----------|------------|---------------|-------------|
| 213325 | weiß | 8,90 | 10,59 |



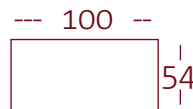
Metall-Mauerkasten, teleskopisch
Volumen bis ca. 300 m³ /h
Mauerdurchbruch 110 mm
Teleskopierbar von 345 bis 425 mm
Länge: 450 mm (kürzbar)
Außenteil: 185 x 195 mm

Anschlussstutzen rund
mit Rückstauklappe

| Art.-Nr. | Ausführung | € exkl. MwSt. | inkl. MwSt. |
|----------|------------|---------------|-------------|
| 213800 | verzinkt | 79,20 | 94,25 |

FLACH KANAL

SYSTEM 100



Teleskop-Mauerkasten
mit Rückstauklappe im Flansch

Volumen: bis ca. 300 m³/h
Außenteil: 150 x 155 mm

Mauerdurchbruch: 110 mm
Ausziehbar von 280 x 485 mm

Anschlussstutzen eckig mit Muffe:
114 x 57 mm

| Art.-Nr. | Ausführung | € exkl. MwSt. | inkl. MwSt. |
|----------|---------------------------------------|---------------|-------------|
| 213341 | Mauerkasten weiß Außengitter weiß | 22,80 | 27,13 |
| 213342 | Mauerkasten weiß Außengitter braun | 22,80 | 27,13 |



Teleskop-Mauerkasten
mit Rückstauklappe im Flansch

Volumen bis ca. 300 m³/h
Außenteil: 150 x 155 mm

Mauerdurchbruch: 110 mm
Ausziehbar von 280 x 485 mm

Anschlussstutzen rund: Ø 100 mm

| Art.-Nr. | Ausführung | € exkl. MwSt. | inkl. MwSt. |
|----------|---------------------------------------|---------------|-------------|
| 213340 | Mauerkasten weiß Außengitter weiß | 22,80 | 27,13 |
| 213339 | Mauerkasten weiß Außengitter braun | 22,80 | 27,13 |



Teleskop-Ab- und Zuluft-Mauerkasten
mit innenliegender Rückstauklappe,
für max. 600 m³, mit Tropfnase,
Stufenstutzen Ø100/125 mm,
max. ausziehbar bis 440 mm
Anschlussstutzen rund

Mauerdurchbruch: 210 mm x B 185 mm
Außengitter: 255 x 220 mm

| Art.-Nr. | Ausführung | € exkl. MwSt. | inkl. MwSt. |
|----------|---------------------------------------|---------------|-------------|
| 213290 | Mauerkasten grau Außengitter grau | 97,70 | 116,26 |
| 213295 | Mauerkasten grau Außengitter braun | 97,70 | 116,26 |
| 213296 | Mauerkasten grau Außengitter weiß | 97,70 | 116,26 |



Teleskop-Mauerkasten
mit innenliegender Rückstauklappe,
Anschlussstutzen
Ø 100/105/120/150 mm
Mauerdurchbruch: 175 x 175 mm
Teleskopisch ausziehbar bis 480 mm
Gittermaß: 220 x 230mm
(inkl. Tropfnase)
Gehäusefarbe: grau
Außengitter: siehe Ausführung

| Art.-Nr. | Ausführung | € exkl. MwSt. | inkl. MwSt. |
|----------|------------|---------------|-------------|
| 213437 | grau | 78,60 | 93,53 |
| 213440 | weiss | 78,60 | 93,53 |
| 213449 | braun | 78,60 | 93,53 |



Teleskop-Mauerkasten
komplett aus Edelstahl
Ausziehbar bis max. 480 mm
Rückstauklappe mit Rückholfeder
Ohne Muffe

Außengittermaß: 180 x 180 mm

| Art.-Nr. | Ausführung | € exkl. MwSt. | inkl. MwSt. |
|----------|------------|---------------|-------------|
| 213820 | Ø 100 mm | 145,10 | 172,67 |
| 214820 | Ø 125 mm | 148,30 | 176,48 |
| 215820 | Ø 150 mm | 151,50 | 180,29 |

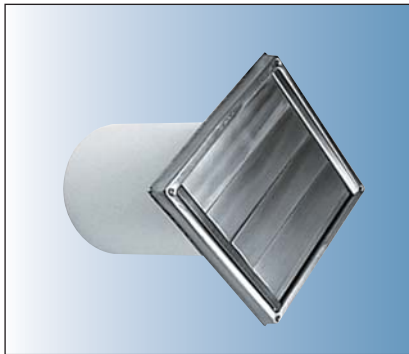
FLACH KANAL

SYSTEM 100



Ablufthaube
mit Teleskoprohr ausziehbar bis max. 500 mm, mit Rückstauklappe im hinteren Flansch, aus Kunststoff. Ventilationsgitter aus Edelstahl mit Moskitonetz

| Art.-Nr. | Ausführung | € exkl. MwSt. | inkl. MwSt. |
|--------------------|------------|---------------|-------------|
| 213812 | Ø 100 mm | 86,70 | 103,17 |
| Ablufthaube | | | |
| einzeln | | | |
| 213816 | Ø 100 mm | 65,30 | 77,71 |



Abluftjalousie
mit Teleskoprohr ausziehbar bis max. 500 mm, mit Rückstauklappe im hinteren Flansch, aus Kunststoff. Ventilationsgitter aus Edelstahl

| Art.-Nr. | Ausführung | € exkl. MwSt. | inkl. MwSt. |
|-----------------|------------|---------------|-------------|
| 214824 | Ø 100 mm | 81,00 | 96,39 |
| Jalousie | | | |
| einzeln | | | |
| 214823 | Ø 100 mm | 59,20 | 70,45 |



Abluft-Set
bestehend aus:
2 x 213910 Rohr
1 x 213930 Umlenkstück
1 x 213950 Übergangsstück
1 x 213554 Jalousie

| Art.-Nr. | Ausführung | € exkl. MwSt. | inkl. MwSt. |
|----------|------------|---------------|-------------|
| 213901 | weiß | 26,60 | 31,65 |



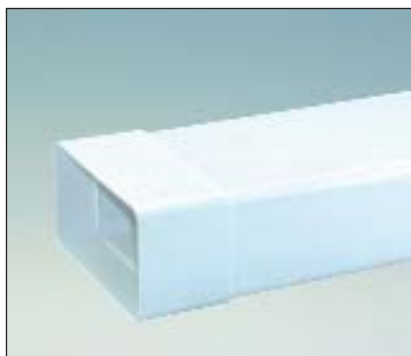
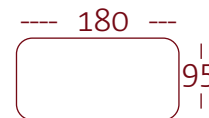
Abluft-Set
bestehend aus:
3 x 213909 Rohr
2 x 213920 Rohrverbinder
1 x 213341 Teleskop- Mauerkasten
1 x 213935 Spezial-Umlenkstück

| Art.-Nr. | Ausführung | € exkl. MwSt. | inkl. MwSt. |
|----------|------------|---------------|-------------|
| 213995 | weiß | 55,90 | 66,52 |



AIRSTREAM

SYSTEM 150

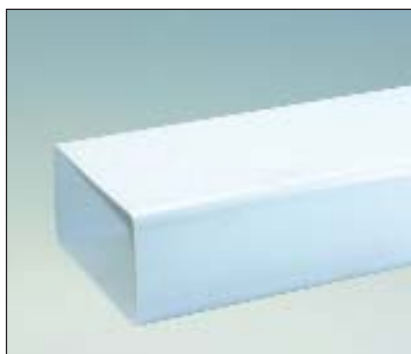


Zwischenstück
Rohr mit Muffe
als Muffe liegt ein Rohrverbinder
218920 bei.

Länge: 1000 mm
Höhe: 95 mm
Breite: 180 mm

Muffenmaß:
B 185 x H 100 x L 100 mm

| Art.-Nr. | Ausführung | € exkl. MwSt. | inkl. MwSt. |
|----------|------------|---------------|-------------|
| 218910 | weiß | 21,00 | 24,99 |



Zwischenstück
Rohr ohne Muffe

Länge: 1000 mm
Höhe: 95 mm
Breite: 180 mm

| Art.-Nr. | Ausführung | € exkl. MwSt. | inkl. MwSt. |
|----------|------------|---------------|-------------|
| 218909 | weiß | 16,50 | 19,64 |



Umlenkbogen
90° senkrecht

Länge: 180 mm
Höhe: 180 mm
Breite: 180 mm

| Art.-Nr. | Ausführung | € exkl. MwSt. | inkl. MwSt. |
|----------|------------|---------------|-------------|
| 218943 | weiß | 13,20 | 15,71 |



Umlenkbogen
90° waagrecht

Länge: 225 mm
Höhe: 95 mm
Breite: 180 mm

| Art.-Nr. | Ausführung | € exkl. MwSt. | inkl. MwSt. |
|----------|------------|---------------|-------------|
| 218940 | weiß | 13,20 | 15,71 |



Spezialumlenkstück
mit Stützen für Rohr
oder Schlauch \varnothing 150 mm

Länge: 200 mm
Höhe: 95 mm
Breite: 180 mm

| Art.-Nr. | Ausführung | € exkl. MwSt. | inkl. MwSt. |
|----------|------------|---------------|-------------|
| 218930 | weiß | 11,90 | 14,16 |

AIRSTREAM

SYSTEM 150



Rohrverbinder
Kupplung

Länge: 100 mm
Höhe: 100 mm
Breite: 185 mm

| Art.-Nr. | Ausführung | € exkl. MwSt. | inkl. MwSt. |
|----------|------------|---------------|-------------|
| 218920 | weiß | 6,90 | 8,21 |



Flachkanalhalterung
zum Verlegen des Flachkanals an
Decken oder Wänden

Breite innen: 185 mm
Höhe: 95 mm
Stärke: 1 mm

| Art.-Nr. | Ausführung | € exkl. MwSt. | inkl. MwSt. |
|----------|------------|---------------|-------------|
| 218500 | verzinkt | 4,30 | 5,12 |



Umlenkstück mit Rohr
zum Umlenken der Abluft um 90° mit
gleichzeitigem Übergang von rund
auf eckig.
Rohr ggf. bauseits ablängen!

Rohrdurchmesser: 150 mm

| Art.-Nr. | Ausführung | € exkl. MwSt. | inkl. MwSt. |
|----------|------------|---------------|-------------|
| 218007 | 350 mm | 20,70 | 24,63 |
| 218009 | 500 mm | 25,60 | 30,46 |



Spezial-Umlenkstück
mit Flexschlauch zum Umlenken der
Abluft mit gleichzeitigem Übergang
von rund auf eckig.
Inkl. 2 Schlauchklemmen

Schlauchdurchmesser: 150 mm

| Art.-Nr. | Ausführung | € exkl. MwSt. | inkl. MwSt. |
|----------|------------|---------------|-------------|
| 218012 | 500 mm | 18,60 | 22,13 |
| 218011 | 1000 mm | 21,00 | 24,99 |



Ausgleichsschlauch eckig
passend für Rohr und Übergangsstück,
zur Herstellung schwieriger Verbindun-
gen.
Befestigung mit selbstklebender
Bandage (nicht im Lieferumfang
enthalten)

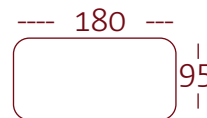
Farbe: weiß

Fabrikationslänge: ca. 480 mm

| Art.-Nr. | Ausführung | € exkl. MwSt. | inkl. MwSt. |
|----------|------------|---------------|-------------|
| 218400 | weiß | 6,90 | 8,21 |

AIRSTREAM

SYSTEM 150



Adapter flexibel
für Umlenkungen und Drehungen
bis 180°, mit eingearbeitetem
Rohrverbinder 218920 an jedem Ende,
ca. 480 mm lang

| Art.-Nr. | Ausführung | € exkl. MwSt. | inkl. MwSt. |
|----------|------------|---------------|-------------|
| 218915 | weiß | 16,40 | 19,52 |



Übergangsstück
Anschluss an Mauerkästen und
Lüftungsgitter mit rundem Anschluss.
Gleichzeitig Übergang von rundem auf
rechteckigen Querschnitt.

Länge: 150 mm
Höhe: 95 mm
Breite: 180 mm

| Art.-Nr. | Ausführung | € exkl. MwSt. | inkl. MwSt. |
|----------|------------|---------------|-------------|
| 218931 | weiß | 16,00 | 19,04 |



Rundrohr
Länge: 1000 mm

Ø außen: 152 mm

| Art.-Nr. | Ausführung | € exkl. MwSt. | inkl. MwSt. |
|----------|------------|---------------|-------------|
| 218966 | weiß | 16,70 | 19,87 |



Hochleistungs-Rohrbogen
90° senkrecht

Länge: 200 mm
Höhe: 200 mm

| Art.-Nr. | Ausführung | € exkl. MwSt. | inkl. MwSt. |
|----------|------------|---------------|-------------|
| 218970 | weiß | 26,40 | 97,10 |



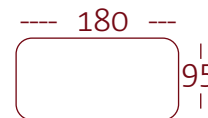
Reduzierstück
Ø 125 mm/150 mm

Höhe: 70 mm

| Art.-Nr. | Ausführung | € exkl. MwSt. | inkl. MwSt. |
|----------|------------|---------------|-------------|
| 218322 | weiß | 5,90 | 7,02 |

AIRSTREAM

SYSTEM 150



Rohr - und Schlauchverbinder

Länge: 100 mm

Ø außen: 148 mm

| Art.-Nr. | Ausführung | € exkl. MwSt. | inkl. MwSt. |
|----------|------------|---------------|-------------|
| 218961 | weiß | 4,30 | 5,12 |



Wandanschluss

Zum Abdecken von Mauerdurchbrüchen

Länge: 60 mm

Höhe: 210 mm

Breite: 210 mm

| Art.-Nr. | Ausführung | € exkl. MwSt. | inkl. MwSt. |
|----------|------------|---------------|-------------|
| 218019 | weiß | 8,20 | 9,76 |



Wandanschluss

mit Rückstauklappe
Zum Abdecken von Mauerdurchbrüchen

Länge: 60 mm

Höhe: 210 mm

Breite: 210 mm

| Art.-Nr. | Ausführung | € exkl. MwSt. | inkl. MwSt. |
|----------|------------|---------------|-------------|
| 218020 | weiß | 13,10 | 15,59 |



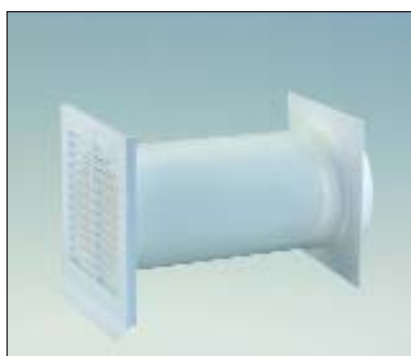
Kondenswassersperre

Zum Auffangen von Kondenswasser in senkrechten Abluftleitungen.

Höhe: 265 mm

Breite: 185 mm

| Art.-Nr. | Ausführung | € exkl. MwSt. | inkl. MwSt. |
|----------|------------|---------------|-------------|
| 217021 | weiß | 19,30 | 22,97 |



Mauerkasten teleskopisch

mit Rundanschluss
für Wandstärken bis 450 mm,
innenliegende, mit Schaumgummi
gefederte Rückstauklappe.
Mauerdurchbruch: 160 mm

Gittermaß:

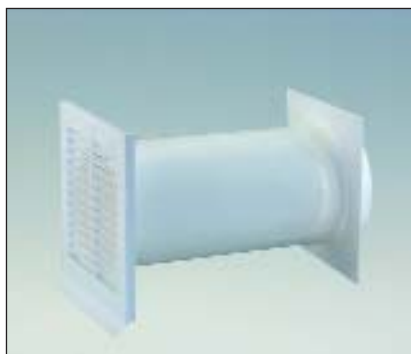
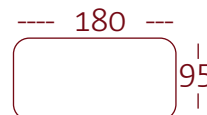
Höhe: 235 mm

Breite: 220 mm

| Art.-Nr. | Ausführung | € exkl. MwSt. | inkl. MwSt. |
|----------|------------|---------------|-------------|
| 218001 | weiß | 40,10 | 47,72 |
| 218005 | ziegelrot | 40,10 | 47,72 |
| 218003 | braun | 40,10 | 47,72 |

AIRSTREAM

SYSTEM 150



Mauerkasten teleskopisch mit Rechteckanschluss
für Wandstärken bis 450 mm, innenliegende, mit Schaumgummi gefederte Rückstauklappe.
Mauerdurchbruch: 160 mm

Gittermaß:
Höhe: 235 mm
Breite: 220 mm

| Art.-Nr. | Ausführung | € exkl. MwSt. | inkl. MwSt. |
|----------|------------|---------------|-------------|
| 218002 | weiß | 40,10 | 47,72 |
| 218006 | ziegelrot | 40,10 | 47,72 |
| 218004 | braun | 40,10 | 47,72 |



Lüftungshaube
mit Rückstauklappe,
für Rundrohr und Flexschlauch

Länge: 160 mm
Höhe: 200 mm
Breite: 200 mm

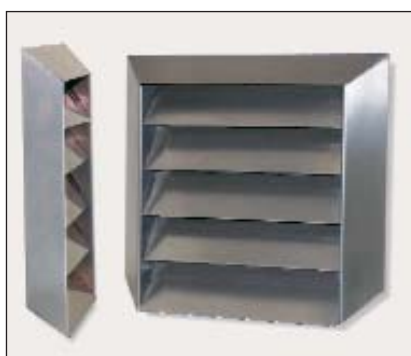
| Art.-Nr. | Ausführung | € exkl. MwSt. | inkl. MwSt. |
|----------|------------|---------------|-------------|
| 218028 | weiß | 23,20 | 27,61 |
| 218029 | braun | 23,20 | 27,61 |



Lüftungshaube
mit integrierter Rückstauklappe,
Lüftungsgitter weiß

Außenmaß: 221 x 124 mm
Innenmaß: 176 x 91 mm

| Art.-Nr. | Ausführung | € exkl. MwSt. | inkl. MwSt. |
|----------|------------|---------------|-------------|
| 218505 | weiß | 14,40 | 17,14 |
| 218506 | braun | 15,00 | 17,85 |



Edelstahl-Außengitter
mit Rundanschluss

200 x 200 x 40 mm

| Art.-Nr. | Ausführung | € exkl. MwSt. | inkl. MwSt. |
|----------|----------------------------------|---------------|-------------|
| 218013 | Edelstahl ohne Rückstauklappe | 57,80 | 68,78 |
| 218014 | Edelstahl mit Rückstauklappe | 71,20 | 84,73 |



**Mauerkasten mit
Edelstahl-Außengitter**
Rundanschluss

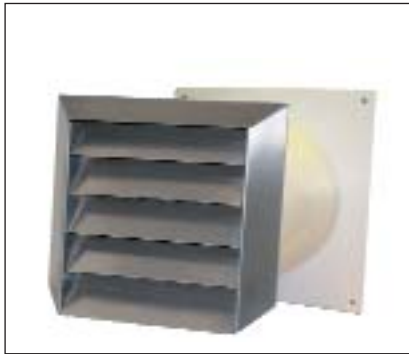
Kürzbar, für Wandstärken bis 500 mm,
innenliegende, mit Schaumgummi
gefederte Rückstauklappe.

Mauerdurchbruch: 160 mm

| Art.-Nr. | Ausführung | € exkl. MwSt. | inkl. MwSt. |
|----------|----------------|---------------|-------------|
| 218008 | weiß/Edelstahl | 91,10 | 108,41 |

AIRSTREAM

SYSTEM 150



**Mauerkasten mit
Edelstahl-Außengitter**
Rechteckanschluss

Kürzbar, für Wandstärken bis
500 mm, innenliegende, mit Schaum-
gummi gefederte Rückstauklappe.

Mauerdurchbruch: 160 mm

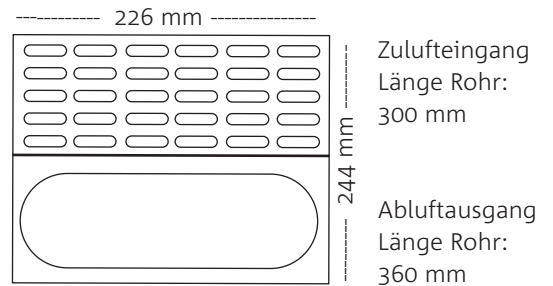
| Art.-Nr. | Ausführung | € exkl. MwSt. | inkl. MwSt. |
|----------|----------------|---------------|-------------|
| 218010 | weiß/Edelstahl | 84,80 | 100,91 |



**Ab- und Zuluft Mauerkasten
mit Edelstahl-Außengitter**
Rundanschluss

Kürzbar, mind. Wandstärke 220 mm,
Mauerdurchbruch: B 220 x H 235 mm
Rückstauklappe für Abluft und Zuluft
Außengitter: 240 x 280 mm
Innenblende: 226 x 244 mm
Rundanschluss erfolgt durch
beiliegendes Übergangsstück.
4 Bohrlöcher inkl. Schrauben und Dübel

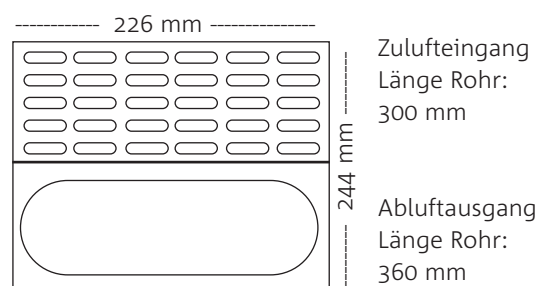
| Art.-Nr. | Ausführung | € exkl. MwSt. | inkl. MwSt. |
|----------|----------------|---------------|-------------|
| 218030 | weiß/Edelstahl | 209,30 | 249,07 |



**Ab- und Zuluft Mauerkasten
mit Edelstahl-Außengitter**
Rechteckanschluss

Kürzbar, mind. Wandstärke 220 mm,
Mauerdurchbruch: B 220 x H 235 mm
Rückstauklappe für Abluft und Zuluft
Außengitter: 240 x 280 mm
Innenblende: 226 x 244 mm

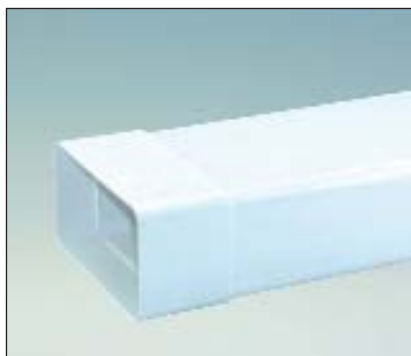
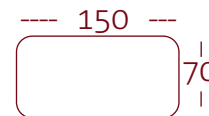
| Art.-Nr. | Ausführung | € exkl. MwSt. | inkl. MwSt. |
|----------|----------------|---------------|-------------|
| 218031 | weiß/Edelstahl | 209,30 | 249,07 |



4 Bohrlöcher inkl. Schrauben und Dübel

AIRSTREAM

SYSTEM 125



Zwischenstück
Rohr mit Muffe
Als Muffe liegt der Rohrverbinder
217920 bei

Länge: 1000 mm
Höhe: 75 mm
Breite: 155 mm

Muffenmaß:
B 72 x H 152 x L 100 mm

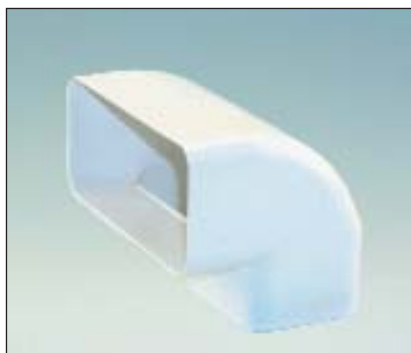
| Art.-Nr. | Ausführung | € exkl. MwSt. | inkl. MwSt. |
|----------|------------|---------------|-------------|
| 217910 | weiß | 15,70 | 18,68 |



Zwischenstück
ohne Muffe

Länge: 1000 mm
Höhe: 70 mm
Breite: 150 mm

| Art.-Nr. | Ausführung | € exkl. MwSt. | inkl. MwSt. |
|----------|------------|---------------|-------------|
| 217909 | weiß | 12,80 | 15,23 |



Umlenkbogen
90° senkrecht

Länge: 160 mm
Höhe: 70 mm
Breite: 160 mm

| Art.-Nr. | Ausführung | € exkl. MwSt. | inkl. MwSt. |
|----------|------------|---------------|-------------|
| 217943 | weiß | 8,20 | 9,76 |



Umlenkbogen
90° waagrecht

Länge: 190 mm
Höhe: 70 mm
Breite: 155 mm

| Art.-Nr. | Ausführung | € exkl. MwSt. | inkl. MwSt. |
|----------|------------|---------------|-------------|
| 217940 | weiß | 8,20 | 9,76 |



Spezialumlenkstück
mit Stützen für Rohr
oder Schlauch \varnothing 125 mm

Länge: 180 mm
Höhe: 105 mm
Breite: 150 mm

| Art.-Nr. | Ausführung | € exkl. MwSt. | inkl. MwSt. |
|----------|------------|---------------|-------------|
| 217930 | weiß | 8,20 | 9,76 |

AIRSTREAM

SYSTEM 125



Rohrverbinder
Kupplung

Länge: 152 mm
Höhe: 72 mm
Breite: 100 mm

| Art.-Nr. | Ausführung | € exkl. MwSt. | inkl. MwSt. |
|----------|------------|---------------|-------------|
| 217920 | weiß | 4,00 | 4,76 |



Flachkanalhalterung
zum Verlegen des Flachkanals an
Decken oder Wänden

Breite innen: 150 mm
Höhe: 70 mm
Stärke: 1 mm

| Art.-Nr. | Ausführung | € exkl. MwSt. | inkl. MwSt. |
|----------|------------|---------------|-------------|
| 217500 | verzinkt | 3,90 | 4,64 |



Umlenkstück mit Rohr
zum Umlenken der Abluft um 90° mit
gleichzeitigem Übergang von rund
auf eckig.
Rohr ggf. bauseits ablängen!

Rohrdurchmesser: 125 mm

| Art.-Nr. | Ausführung | € exkl. MwSt. | inkl. MwSt. |
|----------|------------|---------------|-------------|
| 217932 | 500 mm | 17,70 | 21,06 |
| 217933 | 950 mm | 20,80 | 24,75 |



Spezial-Umlenkstück
mit Flexschlauch zum Umlenken der
Abluft mit gleichzeitigem Übergang
von rund auf eckig.
Inkl. 2 Schlauchklemmen

Schlauchdurchmesser: 127 mm

| Art.-Nr. | Ausführung | € exkl. MwSt. | inkl. MwSt. |
|----------|------------|---------------|-------------|
| 217935 | 500 mm | 14,70 | 17,49 |
| 217936 | 1000 mm | 17,70 | 21,06 |



Ausgleichsschlauch eckig
passend für Rohr und Übergangsstück,
zur Herstellung schwieriger
Verbindungen.
Befestigung mit selbstklebender
Bandage (nicht im Lieferumfang enthal-
ten!)

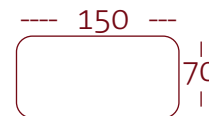
Farbe: weiß

Länge: ca. 480 mm

| Art.-Nr. | Ausführung | € exkl. MwSt. | inkl. MwSt. |
|----------|------------|---------------|-------------|
| 217400 | weiß | 4,30 | 5,12 |

AIRSTREAM

SYSTEM 125



Adapter flexibel
für Umlenkungen und Drehungen bis 180°, mit eingearbeitetem Rohrstück an jedem Ende, ca. 480 mm lang

| Art.-Nr. | Ausführung | € exkl. MwSt. | inkl. MwSt. |
|----------|------------|---------------|-------------|
| 217915 | weiß | 9,80 | 11,60 |



Übergangsstück
Anschluss an Mauerkästen und Lüftungsgitter mit rundem Anschluss. Gleichzeitig Übergang von rundem auf rechteckigen Querschnitt.

Länge: 155 mm
Höhe: 127 mm
Breite: 150 mm

| Art.-Nr. | Ausführung | € exkl. MwSt. | inkl. MwSt. |
|----------|------------|---------------|-------------|
| 217950 | weiß | 8,10 | 9,64 |



Rundrohr
Länge: 1000 mm

| Art.-Nr. | Ausführung | € exkl. MwSt. | inkl. MwSt. |
|----------|------------|---------------|-------------|
| 217966 | weiß | 12,80 | 15,23 |



Hochleistungs-Rohrbogen
90° senkrecht

Länge: 160 mm
Höhe: 125 mm

| Art.-Nr. | Ausführung | € exkl. MwSt. | inkl. MwSt. |
|----------|------------|---------------|-------------|
| 217970 | weiß | 19,70 | 23,44 |



Rohr- und Schlauchverbinder
Länge: 100 mm

| Art.-Nr. | Ausführung | € exkl. MwSt. | inkl. MwSt. |
|----------|------------|---------------|-------------|
| 217961 | weiß | 4,00 | 4,76 |

AIRSTREAM

SYSTEM 125



Wandanschluss
Zum Abdecken von
Mauerdurchbrüchen

Länge: 80 mm
Höhe: 210 mm
Breite: 210 mm

| Art.-Nr. | Ausführung | € exkl. MwSt. | inkl. MwSt. |
|----------|------------|---------------|-------------|
| 217019 | weiß | 6,90 | 8,21 |



**Wandanschluss
mit Rückstauklappe**
Zum Abdecken von
Mauerdurchbrüchen

Länge: 125 mm
Höhe: 210 mm
Breite: 210 mm

| Art.-Nr. | Ausführung | € exkl. MwSt. | inkl. MwSt. |
|----------|------------|---------------|-------------|
| 217020 | weiß | 7,40 | 8,81 |



Kondenswassersperr
Zum Auffangen von Kondenswasser in
senkrechten Abluftleitungen.

Höhe: 265 mm
Breite: 185 mm

| Art.-Nr. | Ausführung | € exkl. MwSt. | inkl. MwSt. |
|----------|------------|---------------|-------------|
| 217021 | weiß | 19,30 | 22,97 |



**Mauerkasten teleskopisch
mit Rundanschluss**
für Wandstärken bis 450 mm,
innenliegende, mit Schaumgummi
gedeferte Rückstauklappe.
Mauerdurchbruch: 130 mm

Gittermaß:
Höhe: 170 mm
Breite: 155 mm

| Art.-Nr. | Ausführung | € exkl. MwSt. | inkl. MwSt. |
|----------|------------|---------------|-------------|
| 217001 | weiß | 24,00 | 28,56 |
| 217005 | ziegelrot | 24,00 | 28,56 |
| 217003 | braun | 24,00 | 28,56 |



**Mauerkasten teleskopisch
mit Rechteckanschluss**
für Wandstärken bis 450 mm,
innenliegende, mit Schaumgummi
gedeferte Rückstauklappe.
Mauerdurchbruch: 130 mm

Gittermaß:
Höhe: 170 mm
Breite: 155 mm

| Art.-Nr. | Ausführung | € exkl. MwSt. | inkl. MwSt. |
|----------|------------|---------------|-------------|
| 217002 | weiß | 29,30 | 34,87 |
| 217006 | ziegelrot | 29,30 | 34,87 |
| 217004 | braun | 29,30 | 34,87 |

AIRSTREAM

SYSTEM 125



Lüftungshaube
mit Rückstauklappe,
für Rundrohr und Flexschlauch

Länge: 60 mm
Höhe: 170 mm
Breite: 155 mm

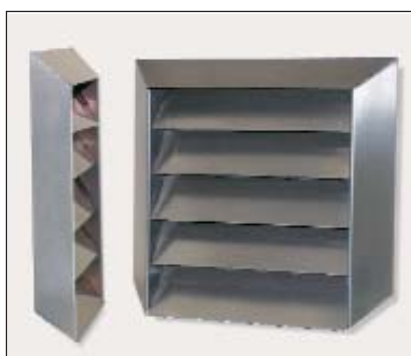
| Art.-Nr. | Ausführung | € exkl. MwSt. | inkl. MwSt. |
|----------|------------|---------------|-------------|
| 217028 | weiß | 9,60 | 11,42 |
| 217029 | braun | 9,60 | 11,42 |



Lüftungsgitter
mit integrierter Rückstauklappe,
Lüftungsgitter weiß

Außenmaß: 220 x 80 mm
Innenmaß: 146 x 66 mm

| Art.-Nr. | Ausführung | € exkl. MwSt. | inkl. MwSt. |
|----------|------------|---------------|-------------|
| 217505 | weiß | 14,40 | 17,14 |
| 217506 | braun | 15,00 | 17,85 |



Edelstahl-Außengitter
mit Rundanschluss

Maße: 210 x 235 x 40 mm

| Art.-Nr. | Ausführung | € exkl. MwSt. | inkl. MwSt. |
|---------------------|------------|---------------|-------------|
| ohne Rückstauklappe | | | |
| 217009 | Edelstahl | 52,10 | 62,00 |
| mit Rückstauklappe | | | |
| 217007 | Edelstahl | 61,60 | 73,30 |



**Mauerkasten mit
Edelstahl-Außengitter**

Teleskopierbar, für Wandstärken
bis 420 mm, innenliegende,
mit Schaumgummi gefederte
Rückstauklappe.

Mauerdurchbruch: 130 mm

| Art.-Nr. | Ausführung | € exkl. MwSt. | inkl. MwSt. |
|-------------------|----------------|---------------|-------------|
| Rundanschluss | | | |
| 217008 | weiß/Edelstahl | 75,90 | 90,32 |
| Rechteckanschluss | | | |
| 217010 | weiß/Edelstahl | 75,90 | 90,32 |

ABLUFTECHNIK

SCHLÄUCHE



Abluftschlauch FLEXO

leichter, sehr flexibler Kunststoffschlauch mit PVC-beschichteter
Stahlspirale, biegefähig, selbstlöschend

Farbe: weiß

Preis per Stück

| Art.-Nr. | Ausführung | € exkl. MwSt. | inkl. MwSt. |
|----------|-----------------|---------------|-------------|
| 213418 | Ø 89 mm, 6 m | 19,40 | 23,09 |
| 213480 | Ø 100 mm, 1 m | 4,30 | 5,12 |
| 213481 | Ø 100 mm, 2 m | 9,50 | 11,31 |
| 213411 | SBØ 100 mm, 2 m | 8,20 | 9,76 |
| 213482 | Ø 100 mm, 3 m | 9,50 | 11,31 |
| 213412 | SBØ 100 mm, 3 m | 12,20 | 14,52 |
| 213409 | Ø 100 mm, 6 m | 18,70 | 22,25 |
| 213410 | Ø 100 mm, 15 m | 45,80 | 54,50 |
| 213510 | Ø 125 mm, 1 m | 4,10 | 4,88 |
| 213511 | Ø 125 mm, 2 m | 7,50 | 8,93 |
| 213512 | Ø 125 mm, 3 m | 11,30 | 13,45 |
| 213415 | Ø 125 mm, 6 m | 20,60 | 24,51 |
| 213523 | Ø 150 mm, 1 m | 6,70 | 7,97 |
| 213524 | Ø 150 mm, 2 m | 11,40 | 13,57 |
| 213525 | Ø 150 mm, 3 m | 16,60 | 19,75 |
| 213414 | Ø 150 mm, 6 m | 28,00 | 33,32 |



Abluftschlauch ROYAL

korrosiongeschützte Stahlspirale,
sehr flexibler, strapazierfähiger PVC-
Schlauch, schwer entflammbar,
biegefähig

Länge: 6 m

| Art.-Nr. | Ausführung | € exkl. MwSt. | inkl. MwSt. |
|----------|---------------|---------------|-------------|
| 213454 | Ø 150 mm/weiß | 56,20 | 66,88 |
| 213251 | Ø 125 mm/weiß | 46,10 | 54,86 |
| 213250 | Ø 100 mm/weiß | 35,10 | 41,77 |

Preis per Stück



Abluftschlauch rund

hergestellt aus PVC-beschichtetem
Polyamidgewebe mit innen verdeckt
liegender Stahlspirale, Gewebe sehr
kräftige Ausführung, enge Spiralstei-
gung, dies ergibt einen weitgehend
glatten Luftkanal, schwer entflammbar
nach DIN 4102/B1

Farbe: weiß

Fabrikationslänge: 3 m

| Art.-Nr. | Ausführung | € exkl. MwSt. | inkl. MwSt. |
|----------|------------------|---------------|-------------|
| 213810 | Ø 100 mm weiß | 49,80 | 59,26 |
| 214810 | Ø 125 mm weiß | 50,60 | 60,21 |
| 215810 | Ø 150 mm weiß | 58,80 | 69,97 |

Preis per Stück



Abluftschlauch ALU

Aluminium gewellt, nicht brennbar
(Hitzebeständigkeit bei 200°),
biegefähig

Farbe: Aluminium

Länge: 2,3,5 m (gestreckt),
Lieferung erfolgt gestaucht

Preis per Stück

| Art.-Nr. | Ausführung | € exkl. MwSt. | inkl. MwSt. |
|----------|--------------|---------------|-------------|
| 213476 | Ø 100 mm/2 m | 18,00 | 21,42 |
| 213477 | Ø 100 mm/3 m | 27,10 | 32,25 |
| 213475 | Ø 150 mm/5 m | 69,00 | 82,11 |
| 213472 | Ø 125 mm/5 m | 57,30 | 68,19 |
| 213470 | Ø 100 mm/5 m | 45,10 | 53,67 |

ABLUFTECHNIK

SCHLÄUCHE UND ZUBEHÖR



Abluftschlauch ALU-SOFT
Aluminium-PE-Aluminium, biegsam, selbstlöschend, Hitzebeständigkeit bis 120°, sehr flexibel

Farbe: Aluminium

Länge: 10 m

Preis per Stück

| Art.-Nr. | Ausführung | € exkl. MwSt. | inkl. MwSt. |
|----------|------------|---------------|-------------|
| 213490 | Ø 100 mm | 39,10 | 46,53 |
| 213491 | Ø 125 mm | 43,50 | 51,77 |



Abluftschlauch eckig
passend für Rohr und Übergangstück, zur Herstellung schwieriger Verbindungen.

Befestigung mit selbstklebender Bandage (nicht im Lieferumfang enthalten!)

Farbe: weiß

Länge: 6 m

| Art.-Nr. | Ausführung | € exkl. MwSt. | inkl. MwSt. |
|----------|-------------|---------------|-------------|
| | 150 x 80 mm | | |
| 214946 | weiß | 49,00 | 58,31 |

Preis per Stück



Abluftschlauch eckig
hergestellt aus PVC-beschichtetem Polyamidgewebe mit innen verdeckt liegender Stahlspirale, Gewebe sehr kräftige Ausführung, enge Spiralsteigung, dies ergibt einen weitgehend glatten Luftkanal, schwer entflammbar
Farbe: weiß
Länge: 3 m

| Art.-Nr. | Ausführung | € exkl. MwSt. | inkl. MwSt. |
|----------|--------------|---------------|-------------|
| | 120 x 60 mm | | |
| 213948 | weiß | 54,00 | 64,26 |
| | 150 x 80 mm | | |
| 214942 | weiß | 75,60 | 89,96 |
| | 220 x 54 mm | | |
| 214947 | weiß | 45,10 | 53,67 |
| | 224 x 116 mm | | |
| 215948 | weiß | 132,90 | 158,15 |

Preis per Stück



Schlauchklemme rund
für die Befestigung von Abluftschläuchen an Stützen oder mit Rohrverbinder

| Art.-Nr. | Ausführung | € exkl. MwSt. | inkl. MwSt. |
|----------|----------------|---------------|-------------|
| 045780 | Ø 90 - 110 mm | 1,20 | 1,43 |
| 045790 | Ø 105 - 130 mm | 1,40 | 1,67 |
| 045792 | Ø 140 - 160 mm | 2,20 | 2,62 |
| 045793 | Ø 190 - 210 mm | 3,40 | 4,05 |



Schlauchklemme eckig
verzinkt, für die Befestigung von Abluftschläuchen

| Art.-Nr. | Ausführung | € exkl. MwSt. | inkl. MwSt. |
|----------|--------------|---------------|-------------|
| 213501 | 115 x 60 mm | 4,20 | 5,00 |
| 214501 | 155 x 82 mm | 4,60 | 5,47 |
| 214104 | 222 x 55 mm | 8,00 | 9,52 |
| 215501 | 226 x 118 mm | 13,40 | 15,95 |
| 216911 | 235 x 100 mm | 11,00 | 13,09 |

ABLUFTECHNIK

ZUBEHÖR



Bandage

selbstklebend, geeignet für jede Verbindung, 0,15 mm stark, 50 mm breit

| Art.-Nr. | Ausführung | € exkl. MwSt. | inkl. MwSt. |
|----------|------------|---------------|-------------|
| | hellgrau | | |
| 062101 | 25 m | 6,90 | 8,21 |
| 062102 | 10 m | 4,00 | 4,76 |
| | weiß | | |
| 062121 | 25 m | 6,90 | 8,21 |
| 062122 | 10 m | 4,00 | 4,76 |

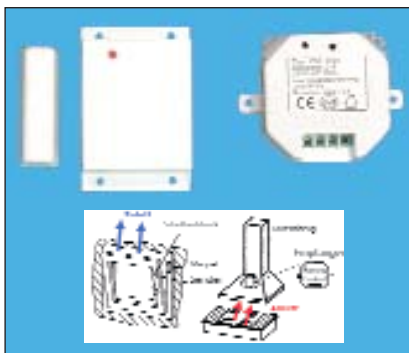


FUNKO2-Funk-Fensterkontaktschalter

- 1 Empfänger, 1 Sender
- max. Schaltleistung 3.600 Watt
- 230 Volt, 16 A
- Empfangs- und Sendefrequenz: 868 Mhz (bitte stellen Sie sicher, dass nur dieses Gerät diese Frequenz besitzt)
- Reichweite: ca. 20 m
- Schutzklasse IP 20
- RoHS konform

| Art.-Nr. | Ausführung | € exkl. MwSt. | inkl. MwSt. |
|----------|------------|---------------|-------------|
| 214543 | 3600 Watt | 174,10 | 207,18 |

Schaltet das Abluftsystem dann ein, wenn ein Fenster geöffnet wird und verhindert das Zurücksaugen von Abgasen und Rauch in den Wohnraum. Einfach zwischen Steckdose und Abzugshaube stecken, Sensor am Fenster anbringen – Fertig!



REMOTE-CONTROL-SET

Fensterschaltung mit codierbarer Fernbedienung (Reichweite ca. 20 m). Der Einbau des Empfängers sollte direkt in die Lüfter-Motorleitung durch eine Elektrofachkraft erfolgen. Dadurch kann die Dunsthaubenbeleuchtung unabhängig geschaltet werden. Batterie der Sendeeinheit im Lieferumfang enthalten.

| Art.-Nr. | Ausführung | € exkl. MwSt. | inkl. MwSt. |
|----------|------------|---------------|-------------|
| 214539 | 1000 Watt | 216,90 | 258,11 |

Sicherheitsschaltung: Bei schwacher Batterie wird mehrfach ein „Aus“-Signal an den Empfänger gesendet. Damit wird ein Fehlbetrieb der Dunsthaube bei geschlossenem Fenster verhindert.

Anschlusswert: 230 Volt/50 Hz
Schaltleistung: bis 1000 Watt



OZU

Ein drahtgebundener, magnetischer Sensor (6 Meter Kabellänge) überwacht die Fensterflügelposition mit einem Erfassungsbereich **von 0 - 10 mm**. Leitungslänge 3000 mm, flachtransparent. Magnet: 8 x 29 x 8 mm

| Art.-Nr. | Ausführung | € exkl. MwSt. | inkl. MwSt. |
|----------|------------|---------------|-------------|
| 214540 | 450 Watt | 93,00 | 110,67 |

Schaltet das Abluftsystem dann ein, wenn ein Fenster geöffnet wird und verhindert das Zurücksaugen von Abgasen und Rauch in den Wohnraum. Einfach zwischen Steckdose und Abzugshaube stecken, Sensor am Fenster anbringen – Fertig!



FUNKO

Ein magnetischer Funksensor überwacht die Fensterflügelposition mit einem Erfassungsbereich von **0 - 10 mm**. 4 separate Kanäle sind wählbar – Frequenz 868 MHz, FSK

Reichweite ca. 20 m
Sensorsender: 24 x 29 x 10 mm

| Art.-Nr. | Ausführung | € exkl. MwSt. | inkl. MwSt. |
|----------|------------|---------------|-------------|
| 214541 | 450 Watt | 189,30 | 225,27 |

Schaltet das Abluftsystem dann ein, wenn ein Fenster geöffnet wird, und verhindert das Zurücksaugen von Abgasen und Rauch in den Wohnraum. Einfach zwischen Steckdose und Abzugshaube stecken, Sensor am Fenster anbringen – fertig!

ABLUFTECHNIK

ZUBEHÖR



Reduzier- und Verbindungsstück
stufenlos verstellbar (VARIO-Schlauch),
mit diesem Verbindungsstück kann der
Abluftschlauch an jeden kleineren und
größeren Stutzen angeschlossen wer-
den

Länge: 250 mm
Ø min.: 65 mm
Ø max.: 125 mm

| Art.-Nr. | Ausführung | € exkl. MwSt. | inkl. MwSt. |
|----------|------------|---------------|-------------|
| 213401 | grau | 10,50 | 12,50 |

ABLUFTECHNIK

AEROBOY



Energie sparen ist clever und gar nicht so schwer! Das verspricht der neue AEROBOY von Air-Circle.

Verschließen Sie das Loch in der Mauer in der Zeit, in der kein abtransport von Abluft notwendig ist. Sie können so bis zu 30% der anfallenden Energiekosten im Haushalt durch den Einsatz des einzigartigen, intelligenten Mauerkastens sparen.

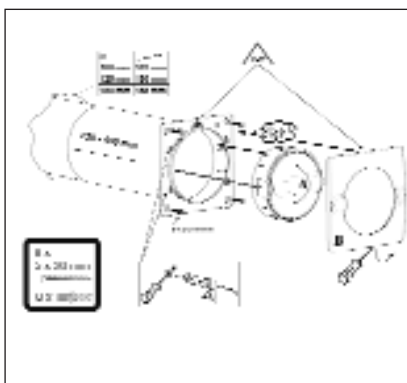
Keine Windgeräusche, kein klappern von Lamellen und keine Insekten mehr! Minimieren Sie die Energieverschwendung durch kontrollierte Abluft mit einem neuen Mauerkasten.



Die Dunstabzugshaube wird einfach in den zum Lieferumfang des AEROBOY gehörenden 230-Volt-Zwischenstecker eingesteckt. Ein vier Meter langes dünnes Kabel, das bei Bedarf ohne Probleme verlängert werden kann, führt zum AEROBOY und steuert den Stellmotor, der die Klappe bei Anforderung öffnet und wieder schließt. Der 12-Volt-Strom zum Öffnen des Mauerkastens fließt erst dann, wenn der Motor der Dunstabzugshaube in Betrieb genommen wird. So wird die warme Luft im Raum gehalten und das aktive Energiesparen beginnt. Dabei sind die Einstellungen vom Verbraucher individuell und einfach auf die unterschiedlichen Haubentypen und Lüfterstärken einstellbar. Die Beleuchtung der Abzugshaube kann davon unabhängig genutzt werden.



- AEROBOY für Rundrohrsysteme 100, 125 und 150
- Geeignet für alle handelsüblichen Dunstabzugshauben
 - Auch an Wetterseiten von Gebäuden einsetzbar
 - Lieferung inkl. Teleskoprohr bis 580 mm Länge
 - Geringer Leistungsverlust durch aerogetestetes Design
 - Robuste Bauweise aus hochwertigen Kunststoffen
 - Zuverlässige Elektronik im Zwischenstecker
 - Vier Meter lange Zuleitung zum Zwischenstecker
 - Einfache und schnelle Installation
 - Für Haubenlüfter von 60 bis 450 Watt
 - Für Dunstabzugsbeleuchtungen von 10 bis 80 Watt
 - In der Ruhefunktion nur 1,4 W Stromverbrauch
 - Anschluss an herkömmliche 220 V/50 Hz Steckdose, keine Batterien



| Art.-Nr. | Ausführung | € exkl. MwSt. | inkl. MwSt. |
|----------|--------------------------------------|---------------|-------------|
| 213300 | AEROBOY 100/Ø 104 mm 140 x 140 mm | 325,50 | 387,35 |
| 214300 | AEROBOY 125/Ø 129 mm 170 x 170 mm | 347,10 | 413,05 |
| 215300 | AEROBOY 150/Ø 154 mm 190 x 190 mm | 386,10 | 459,46 |

