

# ALLES SCHNELL NEI DER



# ALLESSCHNEIDER

## INHALT

Artikel ab Seite

### STAND-ALLESSCHNEIDER

Profi 1000	03
Profi 2000	03
Profi 3000	04

### EINBAU-ALLESSCHNEIDER

Elektro-Allesschneider ab 30er Schrankbreite	04
Elektro-Allesschneider ab 40er Schrankbreite	05
Elektro-Allesschneider ab 45er Schrankbreite	07
Elektro-Allesschneider ab 50er Schrankbreite	08
Allesschneider für die Reling	08
Multischneider-Einbausystem	09

### ZUBEHÖR

Einbau-Brottopf aus Steingut	10
Brotkasten	10
Parallelschwenkbeschlag	10

### EINBAU-TOASTER

Einbau-Toaster	11
----------------	----

Eine Garantie-Reparatur verlängert nicht die Garantiezeit – eine Rücknahme von eingebauten oder bereits benutzten Geräten ist NICHT möglich!

# STAND-ALLESSCHNEIDER

PROFI 1000 – PROFI 2000



Art.-Nr.	Ausführung	€ exkl. MwSt.	inkl. MwSt.
396600	silbermetallic	283,90	337,84
	Ersatzmesser		
396609	gezahnt	63,50	75,57
396619	glatt	63,50	75,57

5 Jahre Gesamtgarantie



Art.-Nr.	Ausführung	€ exkl. MwSt.	inkl. MwSt.
396650	silbermetallic	379,20	451,25
	Ersatzmesser		
396659	gezahnt	63,50	75,57
396658	glatt	63,50	75,57

5 Jahre Gesamtgarantie

## PROFI 1000

- Metallmaschine in kompakter, freitragender Bauweise mit Multifunktionsblett
- Großflächiger Schlitten mit Schneidgutauflage aus rostfreiem Edelstahl
- Moment- und Dauerschalter
- Kompletter Messerschutz durch Schlittensperre
- Präzise Schnittstärkeneinstellung
- Kabelfach
- Resthalter aus Kunststoff

### Messer:

Rostfreies Spezial-Hochleistungsmesser, glattes Messer Ø170 mm, mit Messerabdeckplatte  
Abbildung: gezahntes Messer  
Das glatte Messer ist im Lieferumfang enthalten

### Getriebemotor:

230 Volt, Leistungsaufnahme ca. 125 Watt, Kurzzeitbetrieb ca. 5 Min.

**Maße:** B 265 x L 350 x H 260 mm

**Gewicht:** ca. 4 kg

**Incl. Zubehör:** Diamant-Messerschärfer (In einem 2-Stufen-Prozess schärfen feinste Diamanten das Messer absolut schonend und wirksam.)

## PROFI 2000

- Gerade- und Schwerkraftschneider für anspruchsvolles Schneiden – mit Schwenkhebel
- Vollmetallausführung
- Freitragende Konstruktion
- Eloxierter Alu-Bodenplatte mit dicht abschließendem Gummirahmen, der keine Krümel unter die Maschine lässt
- Großflächiger Schlitten mit Schneidgutauflage aus rostfreiem Edelstahl
- Moment- und Dauerschalter
- Kompletter Messerschutz durch Schlittensperre
- Präzise Schnittstärkeneinstellung
- Kabelfach
- Resthalter aus Kunststoff
- größte Schnittbreite: 15 mm

**Messer:** Rostfreies Spezial-Hochleistungsmesser, glattes Messer Ø 170 mm (im Lieferumfang enthalten), mit Messerabdeckplatte  
**Abbildung:** gezahntes Messer  
**Getriebe-Kondensatormotor:** 230 Volt, Leistungsaufnahme ca. 140 Watt, Kurzzeitbetrieb ca. 5 Min.

**Maße:** B 265 x L 355 x H 285 mm

**Gewicht:** ca. 6 kg

**Incl. Zubehör:** Diamant-Messerschärfer (In einem 2-Stufen-Prozess schärfen feinste Diamanten das Messer absolut schonend und wirksam.)

# STAND-ALLESSCHNEIDER EINBAU-ALLESSCHNEIDER

## PROFI 3000 SCHRANKBREITE 30 CM



Art.-Nr.	Ausführung	€ exkl. MwSt.	inkl. MwSt.
396660	silbermetallic	423,20	503,61
	Ersatzmesser		
396661	gezahnt	63,50	75,57
396662	glatt	63,50	75,57

5 Jahre Gesamtgarantie

### PROFI 3000

- Vollmetallausführung
- Sehr leiser und starker Kondensator-Getriebemotor 230 Volt aus der Gewerbemaschinenserie!
- Freitragende Konstruktion
- Kunststoff-Bodenplatte mit dicht abschließendem Gummirahmen, der keine Krümel unter die Maschine lässt
- Großflächiger Schlitten mit Schneidgutauflage aus rostfreiem Edelstahl
- Moment- und Dauerschalter
- Kompletter Messerschutz durch Schlittensperre
- Präzise Schnittstärkeneinstellung
- Kabelfach
- Resthalter aus Kunststoff

**Messer:** Rostfreies Spezial-Hochleistungsmesser, glattes Messer Ø 170 mm (im Lieferumfang enthalten), mit Messerabdeckplatte

**Abbildung:** gezahntes Messer  
Leistungsaufnahme ca. 170 Watt,  
Kurzzeitbetrieb ca. 9,5 Min.

**Maße:** B 265 x L 350 x H 260 mm

**Gewicht:** ca. 6,5 kg

**Incl. Zubehör:** Diamant-Messerschärfer (In einem 2-Stufen-Prozess schärfen feinste Diamanten das Messer absolut schonend und wirksam.)



Art.-Nr.	Ausführung	€ exkl. MwSt.	inkl. MwSt.
396942	Edelstahl	406,80	484,09
	Ersatzmesser		
396898	gezahnt	42,80	50,93
396899	glatt	42,80	50,93

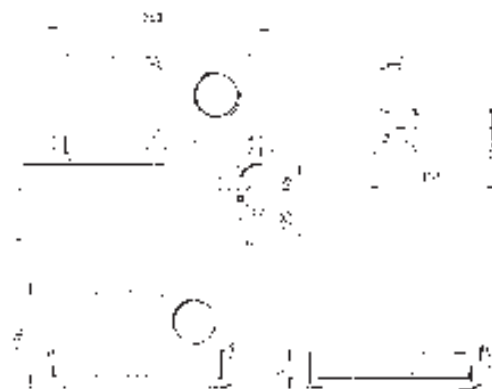
### Elektro-Allesschneider

mit Schwenkmechanik für den Einbau in  
Schubkästen ab 30 cm Korpusbreite

- Rostfreies, gebürstetes Edelstahl
- Stabile, zentral geführte Schnittstärkeneinstellung
- Tast- und Dauerschalter
- Schneidgut-Auffangschale
- Führungsschlitten
- Resthalter
- 230 Volt, 120 Watt

**Messer:** ø 170 mm mit langer Lebensdauer und sehr guten Schneideigenschaften

**Gewicht:** 4,5 kg



# EINBAU-ALLESSCHNEIDER

SCHRANKBREITE 30 + 40 CM



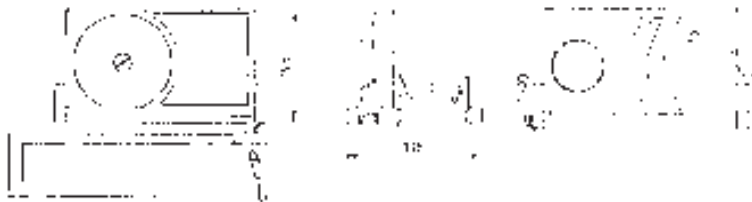
**Hand-Allesschneider**  
mit Schwenkmechanik für den Einbau in Schubkästen ab 30 cm Korpusbreite

- Leichtmetall
- Einklappbare Handkurbel

**Messer:**  
Rundmesser ø 170 mm, rostfrei

**Gewicht:** 2,6 kg

Art.-Nr.	Ausführung	€ exkl. MwSt.	inkl. MwSt.
396901	Leichtmetall	202,90	241,45
Ersatzmesser			
396912	gezahnt	35,90	42,72



**Elektro-Allesschneider**  
für den Einbau auf Parallel-Schwenkmechaniken in Unterschränke ab 40 cm Korpusbreite

- Metallausführung silbermetallic
- Sicherheits-, Moment- und Dauerschalter
- Schnittstärkeneinstellung stufenlos bis ca. 14 mm
- Schneidgut wird von links zugeführt
- Schneidgutzuführung von rechts nicht lieferbar!
- Schneidgut-Auffangschale, Schlitten und Resthalter
- Der Allesschneider steht bei Gebrauch vor der Arbeitsplatte auf der Schwenkmechanik
- Auch als Standgerät einsetzbar
- 230 Volt, 100 Watt, KB 5 Min.

**Messer:**  
Verstärktes Scheibenmesser mit Spezial-Wellenschliff aus rostfreiem Edelstahl

Art.-Nr.	Ausführung	€ exkl. MwSt.	inkl. MwSt.
396918	silbermetallic/ Kunststoff anthrazit	204,20	243,00
Ersatzmesser			
396968	gezahnt	45,90	54,62
396969	glatt	45,90	54,62

Die Schwenkmechanik ist separat zu bestellen!  
Siehe Zubehör!

**Gerätemaße:** B 210 x T 335 x H 210 mm

**Einbaumaße:**

B 260 x T 470 x H 450 mm  
(einschl. Schwenkmechanik)

**Gewicht:** 3,5 kg

# EINBAU-ALLESSCHNEIDER

SCHRANKBREITE 40 + 50 CM



Art.-Nr.	Ausführung	€ exkl. MwSt.	inkl. MwSt.
396120	silbermetallic	263,20	313,21
Ersatzmesser			
396111	gezahnt	54,70	65,09
396110	glatt	54,70	65,09



## Elektro-Allesschneider

für den Einbau auf Schwenkmechaniken  
in Unterschränke ab 40 cm Korpusbreite

- Vollmetallausführung
- Messer, Andruckplatte und Auflegetisch schräg gestellt
- Sicherheits-, Moment- und Dauereinschalter
- Schnittstärkeneinstellung bis ca. 23 mm
- Messerabdeckung
- Schneidgut wird von rechts zugeführt
- Schneidgut-Auffangschale
- Großflächiger, abnehmbarer Schlitten
- Schlittenweg ca. 24 cm
- 230 Volt, 150 Watt, KB 5 min.
- Befestigungszubehör

### Messer:

Wellenschliffmesser mit polierter Schneide  $\varnothing$  17 cm

**Gerätemaße:** B 255 x T 380 x H 250 mm

**Gewicht:** 3,7 kg

Die Schwenkmechanik ist separat zu bestellen.  
Siehe Zubehör auf Seite 10.



Art.-Nr.	Ausführung	€ exkl. MwSt.	inkl. MwSt.
396906	Edelstahl	448,30	533,48
Ersatzmesser			
396898	gezahnt	42,80	50,93
396899	glatt	42,80	50,93

## Elektro-Allesschneider

mit Scherenbeschlag für den Einbau in Schubkästen  
ab 50 cm Korpusbreite  
Einbauhöhe 90 mm

- Rostfreies, gebürstetes Edelstahl
- Stabile, zentral geführte Schnittstärkeneinstellung
- Tast- und Dauerschalter
- Schneidgut-Auffangschale
- Führungsschlitten
- Resthalter
- 230 Volt, 120 Watt

**Messer:**  $\varnothing$  170 mm mit langer Lebensdauer und sehr guten Schneideigenschaften

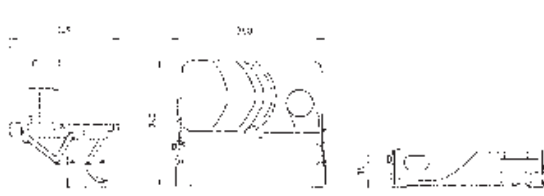
**Einbauhöhe:** 90 mm

**Gewicht:** 4,5 kg

**Maße:** T 340 x B 365 x H 90 mm

# EINBAU-ALLESSCHNEIDER

SCHRANKBREITE 45 CM



## Elektro-Allesschneider

mit Scherenbeschlag für den Einbau in Schubkästen ab 45 cm Korpusbreite

- Leichtmetall, glanzgebürstet
- Permanentmagnetmotor mit gleichbleibender Drehzahl
- Stabile, zentral geführte Schnittstärkeneinstellung
- Tast- und Dauerschalter
- einhängbare Metall-Schneidgut-Auffangschale
- Führungsschlitten
- Restehalter
- 230 Volt, 115 Watt

### Messer:

Titan beschichtetes Messer  $\varnothing$  170 mm mit langer Lebensdauer und sehr guten Schneideigenschaften

**Gewicht:** 5,8 kg

Art.-Nr.	Ausführung	€ exkl. MwSt.	inkl. MwSt.
396907	Edelstahl	591,90	704,36
Ersatzmesser			
396910	gezahnt	53,10	63,19
396911	glatt	53,10	63,19



## Elektro-Allesschneider

für den Einbau in Schubkästen und auf Auszugböden ab 45 cm Korpusbreite

- Metallausführung
- Sicherheits-, Moment- und Dauerschalter
- Schnittstärkeneinstellung stufenlos bis ca. 14 mm
- Einklappsperrung bei eingestellter Schnittstärke
- Haltewinkel für Fingerschutz und Restehalter
- Schneidgut-Auffangschale aus rostfreiem Edelstahl
- Der Scheren-Hebe- und Aufstellbeschlag verriegelt selbsttätig
- Der Allesschneider steht bei Gebrauch vor der Arbeitsplatte

- 230 Volt, 110 Watt, KB 5 Min., Zuleitung 900 mm

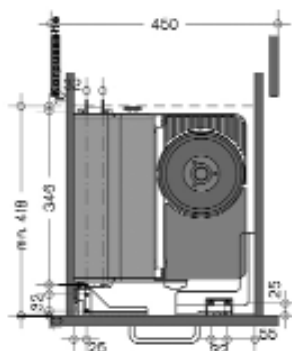
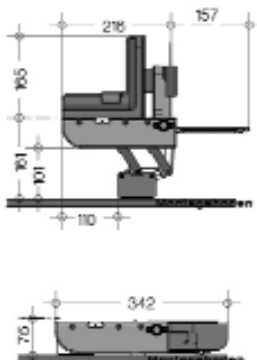
**Messer:** verstärktes Messer,  $\varnothing$  170 mm mit Spezial-Wellenschliff

**Maße aufgeklappt:** B 373 x T 365 x H 326 mm

**Maße zusammengeklappt:**

B 342 x T 365 x H 75 mm (lichte Einbaumaße)

**Gewicht:** 4,7 kg



Art.-Nr.	Ausführung	€ exkl. MwSt.	inkl. MwSt.
Schneidgutzuführung von links			
396961	weiß	484,70	576,79
396965	silbermetallic	502,40	597,86
Schneidgutzuführung von rechts			
396981	weiß	484,70	576,79
396970	silbermetallic	502,40	597,86
Ersatzmesser			
396968	gezahnt	45,90	54,62
396969	glatt (Schinkenm.)	45,90	54,62

# EINBAU- UND RELING-ALLESSCHNEIDER

SCHRANKBREITE 50 CM



Art.-Nr.	Ausführung	€ exkl. MwSt.	inkl. MwSt.
396937	silbermetallic	436,70	519,67
	Ersatzmesser		
396933	gezahnt	55,80	66,40
396934	glatt	55,80	66,40



## SCALEA Einbau ab 50 cm Korpusbreite

- Vollmetallausführung
- Messer, Andruckplatte und Auflegetisch schräg gestellt
- Gehäuse silbermetallic einbrennlackiert
- Schnittstärkeneinstellung bis ca. 20 mm
- Moment- und Dauerschalter in kindersicherer Ausführung
- stufenlose elektronische Regelung der Messerzahl
- großflächiger, abnehmbarer Schlitten
- Schlittenweg 24,0 cm
- Kabeldepot

### Waage:

- integrierte, transportable Waage mit Söhnle Wiegesystem
- Gehäuse aluminium/schwarz
- Wiegebereich bis 2000g mit Feineinteilung in 1g Schritten
- Trier- und Zuwiegefunktion (mehrmals bis jew. 2000g)
- LCD- und Überlastungsanzeige
- automatische Endabschaltung nach 2 Minuten
- Betrieb durch 4 x 1,5 Volt-Batterien (inkl.)
- Batteriewechselanzeige
- Wiegeteller abnehmbar

### Messer:

- Abgedecktes, verstärktes Spezialmesser mit glatter und polierter Schneide Ø170 mm

### Getriebemotor:

- 230 Volt, Leistungsaufnahme ca. 130 Watt, Kurzzeitbetrieb ca. 10 Min.
- Maße: B 290 x T 370 x H 260 mm
- Gewicht mit Waage: ca. 5,8 kg
- Die Schwenkmechanik ist separat zu bestellen. Siehe Zubehör Seite 10.



## Elektro-Allesschneider

für Relingsysteme oder Schrank-/ Wandbefestigung

- Rostfreies, gebürstetes Edelstahl
- Stabile, zentral geführte Schnittstärkeneinstellung
- Tast- und Dauerschalter
- Schneidgut-Auffangschale
- Führungsschlitten
- Resthalter
- 230 Volt, 120 Watt

### Messer:

Messer ø 170 mm mit langer Lebensdauer und sehr guten Schneideigenschaften

### Technische Daten:

Gerät stehend: 35 x 19,5 x 19,6 cm  
Gerät eingeklappt: 35 x 19,5 x 9 cm

Gewicht: 4,5 kg

Art.-Nr.	Ausführung	€ exkl. MwSt.	inkl. MwSt.
396900	Edelstahl	412,90	491,35
	Ersatzmesser		
396898	gezahnt	42,80	50,93
396899	glatt	42,80	50,93

# MULTISCHNEIDER EINBAUSYSTEM

## ZUR MONTAGE IM NISCHENBEREICH



### Multischneider Einbausystem

Die perfekte Verbindung von moderner, funktioneller und komfortabler Küchentechnik auf kleinstem Raum.

Dieses neue Nischensystem steht auf der Arbeitsplatte! Somit bleibt der wertvolle Stauraum im Schubkasten bzw. im Auszug frei.

Außerdem besteht die Möglichkeit, das Nischensystem an einer Wandreling einzuhängen oder das Gerät mittels Verschraubung direkt an der Wand zu befestigen. Der Montageaufwand wird dadurch auf ein Minimum reduziert.



### Ausstattung

- Metallausführung – Farbe silbermetallic einbrennlackiert
- Sicherheits-, Moment- und Dauerschalter
- Schnittstärkeneinstellung stufenlos bis ca. 14 mm
- Schneidgut wird von rechts zugeführt
- Einklappsperre bei eingestellter Schnittstärke
- Haltewinkel für Fingerschutz und Resthalter
- Schneidgut-Auffangschale aus rostfreiem Edelstahl
- Der Scheren-Hebe- und Aufstellbeschlag verriegelt selbsttätig
- 230 Volt, 110 Watt, KB 5 Min.
- VDE/ GS-Zeichen, Schutzklasse II, CE
- Gehäuse aus hochwertigem, eloxiertem Aluminium
- Netzkabellänge 1100 mm

### Messer:

Verstärktes Messer, Ø 170 mm mit Spezial-Wellenschliff

### Gerätemaße bei geschlossenem Gehäuse:

B 418 x T 161 x H 458 mm

### Gerätemaße bei Gehäuse mit Relinghaken:

B 418 x T 161 x H 494 mm

Garantie: 2 Jahre

Art.-Nr.	Ausführung	€ exkl. MwSt.	inkl. MwSt.
396925	silbermetallic	842,00	1.001,98
	Gehäuse Aluminium		

# EINBAU-ALLESSCHNEIDER

## ZUBEHÖR



### Parallelschwenkbeschlag

- Max. Tragkraft 8 kg
- Nutzhöhe 280 mm
- Max. Schwenktiefe 455 mm
- Feste sichere Verriegelung im ein- und ausgeklappten Zustand
- Kein selbständiges Vorschwingen bei Belastung oder Transport

Art.-Nr.	Ausführung	€ exkl. MwSt.	inkl. MwSt.
112047	Schrankbreite 300 - 400 mm	106,80	127,09



### Parallelschwenkbeschlag

- Max. Tragkraft 10 kg
- Nutzhöhe 290 mm
- Max. Schwenktiefe 505 mm
- Feste sichere Verriegelung im ein- und ausgeklappten Zustand
- Kein selbständiges Vorschwingen bei Belastung oder Transport

Art.-Nr.	Ausführung	€ exkl. MwSt.	inkl. MwSt.
112046	Schrankbreite 410 - 570 mm	120,80	143,75



### Einbau-Brottopf aus Steingut

- Ab 40 cm Korpusbreite
- Mit Frischhalte-Funktionsdeckel für Frontauszüge
- Gewicht: 8,7 kg
- Inhalt für ca. 17 Liter

#### Einbaumaße:

B 360 x T 450 x H 215 mm

#### Inhaltsmaße:

B 310 x T 410 x H 180 mm

Art.-Nr.	Ausführung	€ exkl. MwSt.	inkl. MwSt.
396949	Keramik	330,80	393,65



### Brotkasten

- Für Parallelbeschläge ab 450 mm
- Aus schlagfestem Polystyrol
- Ohne Schrauben

Maße: B 315 x T 430 x H 195 mm

Art.-Nr.	Ausführung	€ exkl. MwSt.	inkl. MwSt.
111010	weiß	53,20	63,31



# EINBAU-TOASTER

FÜR DEN EINBAU IN SCHUBKÄSTEN – AB SCHRANKBREITE 30 CM



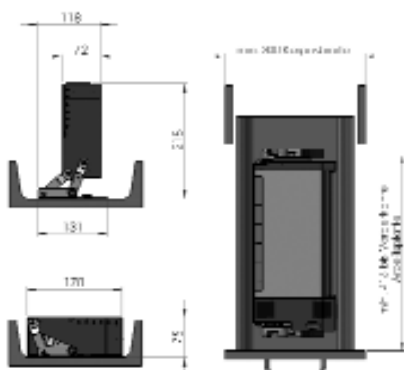
**Einbau-Toaster ET 10 –**  
Ein Einbausystem zur Montage von Allerschneidern in Schubkästen ab 30 cm Korpusbreite

Mit einer Höhe von 75 mm kann der RITTER EINBAU-TOASTER ET 10 in jede Normschublade ab 30 cm Korpusbreite montiert werden. Er wird mit einem Handgriff aufgeklappt und steht funktionsbereit in der geöffneten Schublade.

Der Toaster ist mit einer automatischen Röstgutzentrierung, einer Auftau- und Aufwärmfunktion, Röstgradeinstellung mit LED-Anzeige, Stoptaste und einer integrierten Brötchenaufgabe ausgestattet.

Das wärmeisolierte Gehäuse und die automatische Abschaltung beim Einklappen des Gerätes, sorgen für die notwendige Sicherheit.

Zur problemlosen Reinigung kann das Gerät ohne Werkzeug aus der Schublade ausgebaut werden.



## Ausstattung

- Wärmeisoliertes Gehäuse aus Edelstahl
- Langschlitztoaster für 2 Toastscheiben
- Aufstellmechanik aus Metall
- Integrierte Brötchenaufgabe
- Röstgradeinstellung mit LED-Anzeige
- Automatische Röstgutzentrierung
- Auftau- und Aufwärmfunktion
- Manuelle Nachhebefunktion zur leichten Brotentnahme
- Automatische Abschaltung bei Klemmen des Toastes
- Separate Stoptaste zur Unterbrechung des Toastvorgangs
- Sicherheits-Abschaltautomatik bei Einklappen des Gerätes
- LGA / GS-Zeichen; Schutzklasse I; CE
- 230-240 Volt, 900-950 Watt, 50/60 Hz

## Gerätemaße:

H 75 x B 178 x T 400 mm

## Garantie:

2 Jahre, Produkt aus Deutscher Herstellung

Art.-Nr.	Ausführung	€ exkl. MwSt.	inkl. MwSt.
396980	Gehäuse aus Edelstahl	337,60	401,74

